

东芝白云真空开关管（锦州）有限公司现场报告信息

所在地：辽宁省锦州市古塔区重庆路二段2号

占地面积：3520m²，建筑面积：6951.75m²，绿化率：场所

成立：2007年1月，员工：141人（截止2011年7月）

主要产品：真空开关管

2007年10月取得ISO14001认证；2008年11月和2009年11月通过体系复评
2010年10月重新取得认证（认证号码：01010E10117ROS）



总经理致辞

本公司秉承东芝集团的经营理念，以“尊重人”、“创造丰富的价值”和“为社会做贡献”为核心价值观，为中国电力市场提供高品质的产品和一流的服务。

本公司以社会责任为己任，开展东芝集团所倡导的企业社会责任（CSR）活动；以东芝集团“环境展望2050”为愿景，积极推进环境经营，创造与地球和谐共存的高品质的人类生活。

本公司愿携手广大用户、供应商、社会各界，“为了人类和地球的明天”而共同努力。



总经理 大石正彦

2010年度开展的主要的环境保护工作（部分）

- 2010年6月，组织公司中高层管理人员和存储、使用化学品的人员进行副资材事务用材料新规代替使用指南教育。
- 2010年7月，举办第二届环境、职业健康安全竞赛。
- 2010年10月，通过东北认证中心GB/T24001（ISO14001）环境管理体系复评。
- 2010年10月，邀请零件供应商和行业协会的专家、附近学校的学生、华光园区内各公司来TBV参观环境工作，宣传东芝集团的环境理念。
- 2010年10月，组织全体员工进行东芝集团环境一般教育。
- 公司环境、职业健康安全委员会会议定期召开，对环境活动进行决议。
- 公司2009年开始的全员5S管理活动持续有效运行，员工自主改善意识逐渐提高。
- 公司在2011年3月先后进行了废水管道双重化、工作现场照明及设备电源改造、工业用水计量等较大的环境改善活动。

介绍产品、环境技术的开发及环保要点

环保产品：产品中不含对环境有害化学物质。

环保要点：①含酸和重金属废水、废气经过处理后达标排放；②废弃物分类管理③对高耗能设备进行绩效管理。



东芝品牌真空开关管



辽炬品牌真空开关管

介绍环境交流（部分）

- 2010年4月，参加锦州市环保局组织的环境监察档案建档工作。
- 2010年6月，参加东芝（中国）有限公司召开的第七次东芝集团中国环境会议。
- 2010年7月，锦州市环保局领导来我公司进行危险固废处置专项指导。
- 2010年11月，参加东芝电产社环境综合监查，取得B/B的成绩。
- 2011年1月，参加东芝集团第20次环境展和东芝电产社第二次全球环境会议及地方环境监察员教育。

东芝白云真空开关管（锦州）有限公司 关于环境的基本方针

东芝白云真空开关管（锦州）有限公司作为提供高品质的真空开关管支撑中国社会基础设施产品的企业，是中国肩负着社会责任的企业，通过提供环境调和型产品和服务，为顾客和社会做贡献。

并且从「把无可替代的地球环境」以良好的状态传承给下一代是当代人们的基本责任和义务」这一点出发，推进环境活动。

1 把环境工作作为公司经营中的重要课题之一，持续改善，提高环境管理体系，推进环境经营。

2 遵守环境相关的法规、本公司所认同的其它要求事项及自主管理值。

3 全员参与环境活动和降低环境负荷的事业活动，推进锦州市及周边海域的环境保护活动，为实现地球“生物的多样性”而创造良好的环境基础。

4 评价事业活动、产品、服务相关的环境影响，设定降低环境负荷、防止污染等相关的环境目标，推进环境活动。

5 为了提供环境调和型产品，考虑环境进行生产活动。

（1）推进节能活动，降低CO₂排出量，防止地球温暖化。

（2）针对达成废弃物少量化这一目的，降低废弃物的发生量和分类回收，通过再循环推进资源的有效利用。

（3）对环境带来恶劣影响的化学物质进行适当的管理。

（4）推进绿色采购，推进购入环境负荷小的部件。

6 为了推进本公司的环境经营活动，对交易商进行积极的指导和支援。

7 与公司所属地和社会积极的进行合作，推进环境交流活动。



东芝集团为可持续发展的
地球未来做贡献。

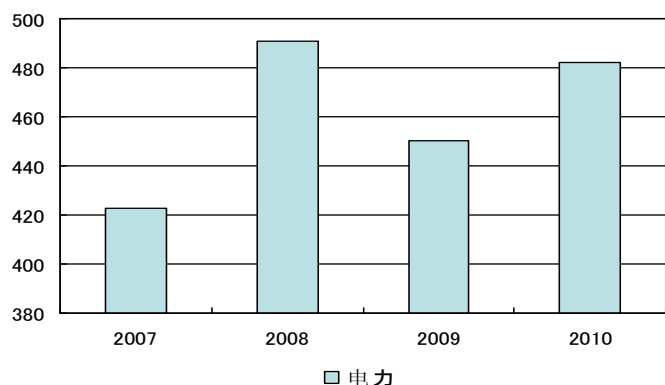
2011年1月16日 修订

总经理： 吴居正

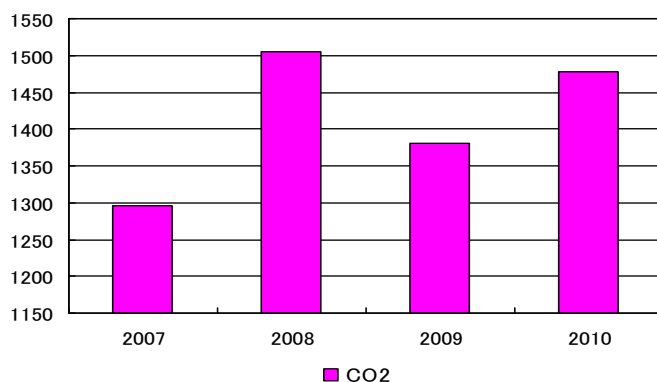


环境负荷数据

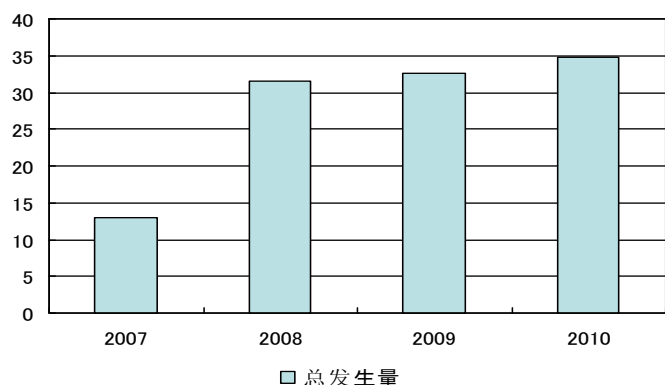
能源使用量(单位: KL)



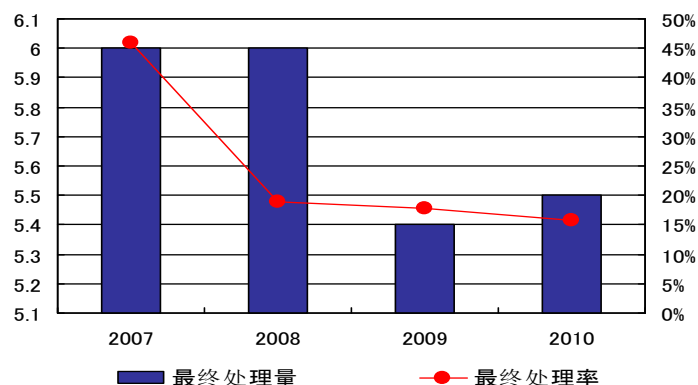
CO₂排放量(单位: 吨CO₂)



废弃物总发生量(单位: 吨)

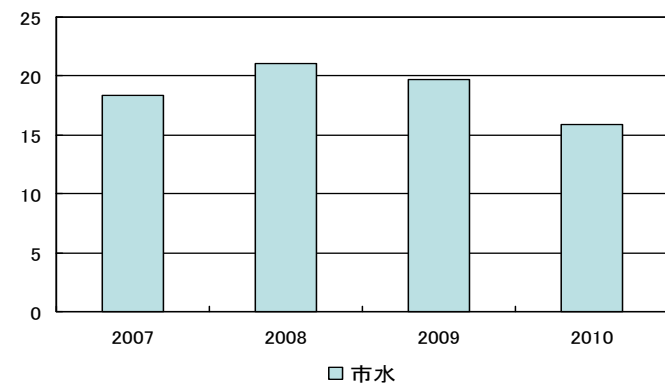


废弃物最终处理量与最终处理率(单位: 吨、%)

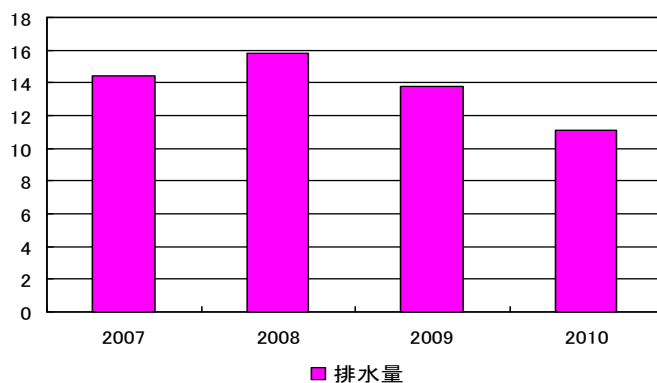


主要废弃物名称: 纸箱, 污泥, 金属屑, 废酒精, 废丙酮, 玻璃, 陶瓷等

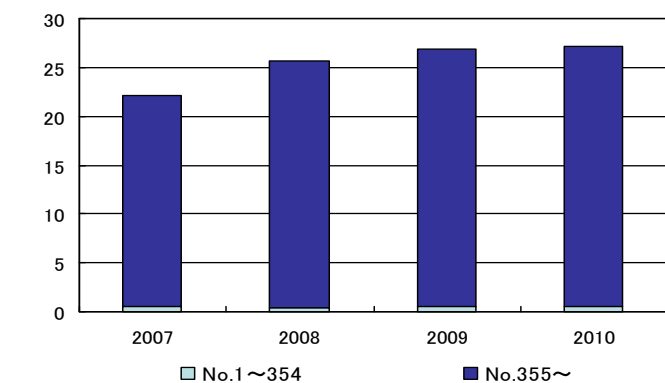
水的使用量(单位: 千m³)



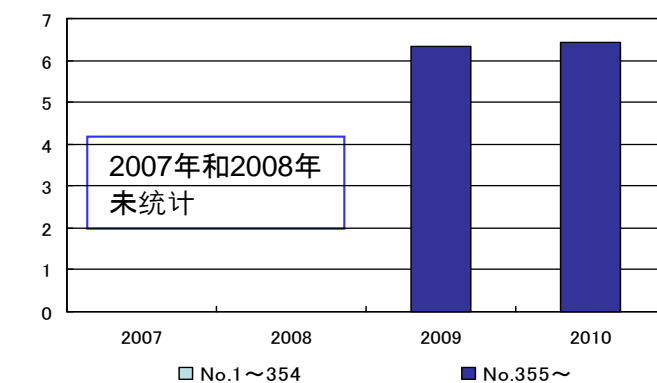
排水量(单位: 千m³)



化学物质削减对象使用量(吨)



化学物质削减对象排放量(吨)



主要化学物质: 硫酸、盐酸、硝酸、磷酸、氢氧化钠、丙酮、酒精等

遵法管理状况

<大气检测结果> (零件清洗、电镀产生的废气经废气处理系统处理合格后排放大气中)

	法律限制值	自主管理值	实测值	检测频率
氮氧化物 (mg/m ³)	240	240	72.8	每年一次
硫酸雾 (mg/m ³)	45	45	7.38	每年一次
硫化氢 (mg/m ³)	100	100	0.561	每年一次

<排水检测结果> (零件清洗、电镀产生的废气经处理系统处理合格后排放到城市污水处理厂)

	限制值	自主管理值	实测值	检测频率
pH值	6~9	6~9	7--8	每周一次
氰化物 (m g / 升)	0.5	0.5	未检出	每年一次
COD (m g / 升)	300	250	<100	每周一次
磷酸盐 (mg / 升)	2.0	2.0	1.68	每年一次
总镍 (mg / 升)	1.0	0.8	0.76	每周一次
总铬 (mg / 升)	1.0	0.8	0.16	每周一次

<噪音检测结果> (厂界噪声)

	检测场所: 时间	限制值	自主管理值	实测值	检测频率
噪音 (dB)	占地界限: 白昼	60	60	58.7	每年一次
	占地界限: 夜晚	对象外	对象外	对象外	对象外
振动 (dB)	占地界限: 白昼	对象外	对象外	对象外	对象外
	占地界限: 夜晚	对象外	对象外	对象外	对象外

<其他检测结果> (下水道法: 主要的检测结果)

	限制值	自主管理值	实测值	检测频率
氢离子浓度 (pH)	对象外	对象外	对象外	对象外
BOD (m g / l)	对象外	对象外	对象外	对象外
SS (m g / l)	对象外	对象外	对象外	对象外

<有无环境事故、指导指出、不满足意见>

	状况
有无发生环境事故	无
工厂周围和本地区有无发生环境问题	无
行政有无给予指导、指出	无
近邻居民有无投诉	无