

杭州东芝家电 现场报告信息

所在地：杭州出口加工区A区5号、6号工场

占地面积： 30322.5m² ， 建筑面积： 21407.7m² ， 绿化率29.4%

成立： 2003年4月员工：825人（截止2011年3月）

主要产品：冷却风扇、冷却模组

取得ISO14001取得认证:2005年4月, 最新更新日:2010年11月
(ISO认证号码: 15/10E6592R21)



致辞

本公司是日本东芝集团在华设立的一个重要生产基地，位于风景秀丽的浙江杭州下沙出口加工区。为世界各地客户提供直流无刷冷却风扇、冷却模组及其组件相关商品。2005年4月取得了ISO14001认证，积极推进环境活动。本公司将环境经营作为经营活动的重要课题之一，通过生产制造环境调和型产品，降低环境负荷的生产活动，来达到“成为对社会有贡献的环境保护工场”的目标。



总经理 长坂和彦

2010年度开展的主要的环境保护工作

1. 推进环境保全活动：

- 1) 废弃物发生量的削减：计划787.2 t、实绩631.4 t （1. 进行彻底的垃圾分类、2. 员工教育）
- 2) 废弃物最终处分量的削减按：计划3.02 t、实绩1.96 t （1. 进行彻底的垃圾分类、2. 员工教育）
- 3) 能源削减：计划3475t-CO₂、实绩3225t-CO₂
- 4) 化学物质排出量的削减：计划2.87t、实绩2.65t
- 5) 与当地大学生，幼儿园小朋友，社区居民等进行环境交流，全员垃圾清扫活动等。



介绍产品、环境技术的开发及环保要点



冷却风扇



冷却模组

介绍环境交流

- 1. 2010年6月：第6回东芝中国环境交流会。
- 2. 2010年10月与东芝信息进行环境学习交流
- 3. 2010年11月与学正幼儿园大班小朋友到邻近社区进行环境宣传及交流。
- 4. 2010年11月组织公司员工、家属及中国计量学院学生参与“拔除一枝黄花”活动，交流生物多样性保护相关知识。

环境方针

本公司是日本东芝集团在华设立的一个重要生产基地，位于风景秀丽的浙江杭州。为世界各地客户提供直流无刷冷却风扇、冷却模组及其组件相关商品。

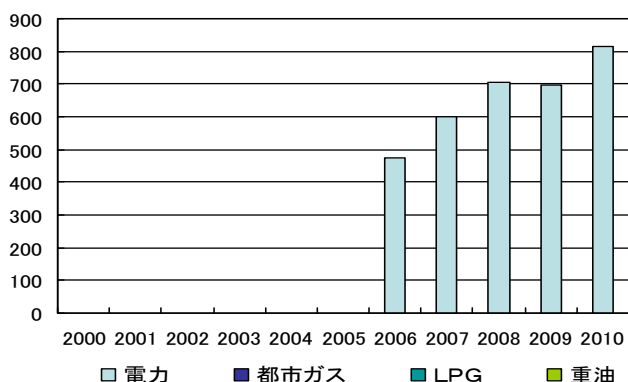
本公司将环境经营作为经营活动的重要课题之一，通过生产制造环境调和型产品，降低环境负荷的生产活动，来达到成为对社会有贡献的环境保护工场”的目标。另外认识到「将不可更换的地球环境以良好的状态延续到下一代，作为我们这代人的基本责任」，按照东芝集团的环境保护基本方针，在技术、经济方面的可能范围内推进环境保护活动。通过以低碳社会、循环型社会、自然共生社会为目标的环境活动，为实现社会的可持续发展做出贡献。

1. 遵守相关环境保护法律法规和本公司认可的业界指南以及自主管理规定,持续改进污染预防和环境管理,；
2. 提高全体员工的环境保护意识；
3. 推进绿色采购,用对环境无害的原材料替代有害的材料；
4. 通过回收、采购可回收材料来保护自然资源；
5. 在东芝集团VPE的基础上设定合理的环境目标及指标,对包括生物多样性在内的环境影响进行评价,节约能资源,合理处置固体废弃物,减少化学物质的排放,推进废弃物的循环利用；
6. 对供应商作积极的指导,与地区社会开展协调与支援行动共同推进环境保护活动。

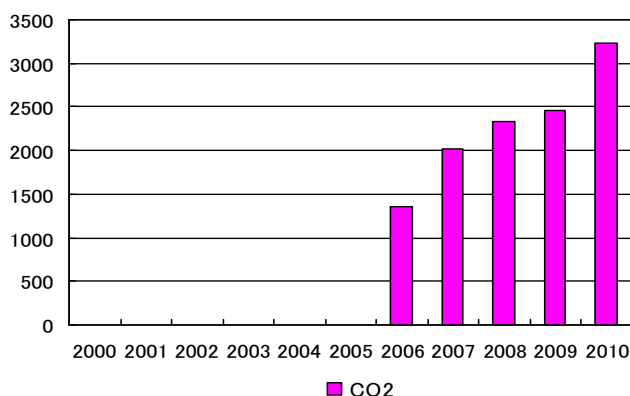
总经理：长坂和彦

環境負荷データ

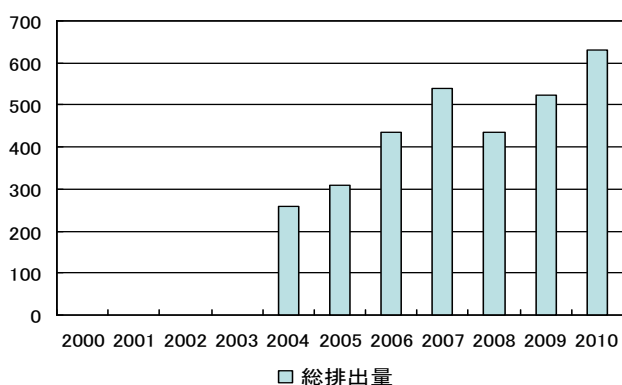
エネルギー使用量(単位:KL)



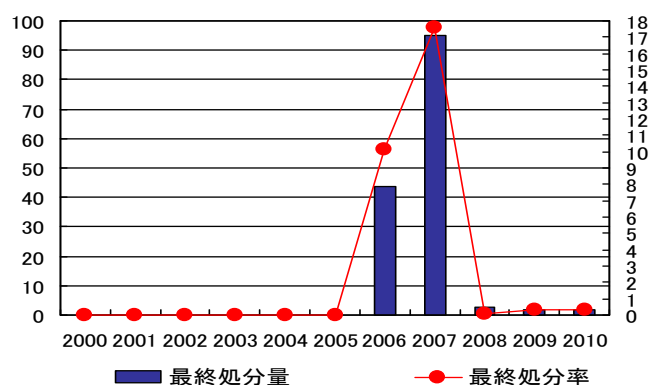
CO2排出量(単位:トン-CO₂)



廃棄物総発生量(単位:トン)

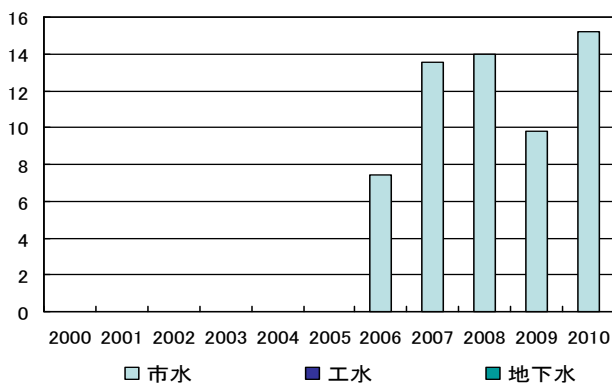


廃棄物最終処分量と最終処分率(単位:トン、%)

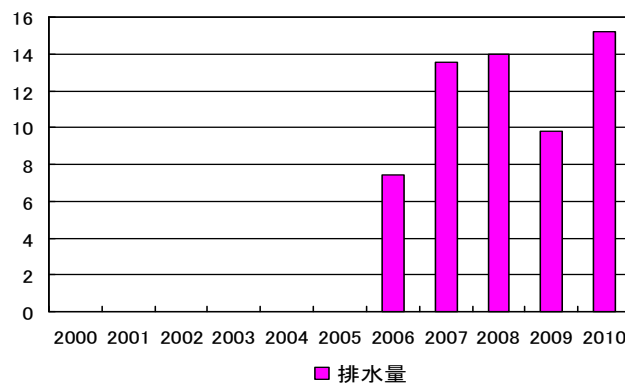


主な廃物名:生活ゴミ、金属、プラスチック、廃棄外装箱等

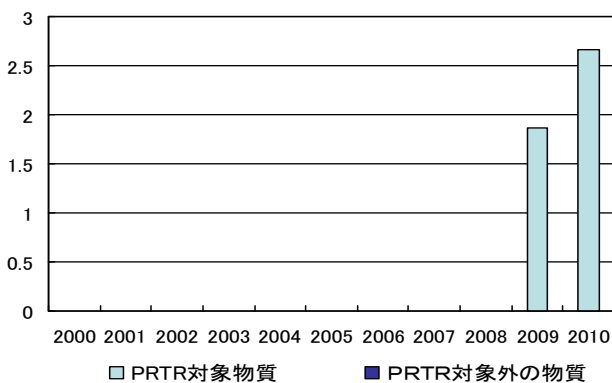
水の使用量(単位:千m³)



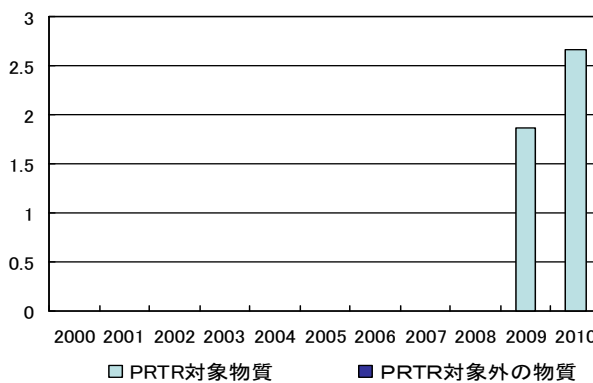
排水量(単位:千m³)



化学物質削減対象物質の取扱量(トン)



化学物質削減対象物質の排出量(トン)



主な化学物質:キシレン、トルエン、アクリル酸、イソプロピルアルコール

遵法管理状況

大気測定結果(多管式小型貫流ボイラー(都市ガス使用) 0台)

	法規制値	自主管理値	実測値	測定頻度
NOx(ppm)	対象外	対象外	対象外	対象外
SOx(Nm3/h)	対象外	対象外	対象外	対象外
ばいじん(mg/Nm3)	対象外	対象外	対象外	対象外

排水測定結果(主な測定結果)(一般生活排水、河川(蟠洞川~揖保川)へ放流)

	規制値	自主管理値	実測値	測定頻度
水素イオン濃度(pH)	6-9	6.3~8.55	6.90	1回/年
BOD(mg/ℓ)	--	--	--	--
COD(mg/ℓ)	<500	<475	400	1回/年
SS(mg/ℓ)	--	--	--	--
窒素(mg/ℓ)	--	--	--	--
フッ素(mg/ℓ)	--	--	--	--

騒音・振動測定結果(特定施設(騒音(機械プレス、射出成形機)、振動())

	測定場所:時間	規制値	自主管理値	実測値	測定頻度
騒音(dB)	敷地境界:昼	65	61.75	58.9	1回/年
	敷地境界:夜	55	52.25	50.9	1回/年
振動(dB)	敷地境界:昼	対象外	対象外	対象外	対象外
	敷地境界:夜	対象外	対象外	対象外	対象外

その他測定結果(下水道法:主な測定結果)

	規制値	自主管理値	実測値	測定頻度
水素イオン濃度(pH)	対象外	対象外	対象外	対象外
BOD(mg/ℓ)	対象外	対象外	対象外	対象外
SS(mg/ℓ)	対象外	対象外	対象外	対象外

環境事故・指導指摘・苦情の有無

	状況
環境事故発生の有無	なし
工場周辺や地域での環境問題発生の有無	なし
行政からの指導・指摘の有無	なし
近隣住民からの苦情の有無	なし