

東芝ホームアプライアンス株式会社 愛知工場 サイトレポート情報	
所在地	：愛知県瀬戸市穴田町991番地
敷地面積	：147,942m ² 、建家面積：41,596m ² 、緑化率34.1%
設立	：1943年11月、従業員：579人（2011年3月現在）
主要製品	：冷凍冷蔵庫、洗濯乾燥機、掃除機等の設計開発
ISO14001認証取得	：1996年9月、最新更新年月：2008年8月 (ISO認証番号：EC99J2018)



ごあいさつ

愛知工場は冷蔵庫、洗濯機、掃除機等の白物家電製品の開発拠点です。製品の開発時から製造・出荷までに使われる資源やエネルギー、またお客様が使用時の電気消費量、さらに廃棄時のリサイクル容易性など、あらゆる段階で環境に配慮した物づくりを推進します。これらの取り組みに到達点はありません。地球温暖化を背景に世界的に環境保全への意識が高まる中、環境および生物多様性への取り組みを常に第一と考え、よりいっそう力を注いでいきます。



環境保全責任者 諏訪 聡

2010年度の環境の主な取り組み

- ☆現場施設の管理レベル向上。
- ☆環境調和型製品の開発：製品環境効率(ファクターT)の向上
冷蔵庫：ファクターT=6.3、ランドリー：5.2、クリーナー：2.2
- ☆省エネルギーの推進：省エネ施策の発掘推進(LED照明の導入他)
- ☆資源の有効活用：洗濯乾燥機試作品の廃棄物リサイクル率の向上(80%(09年度)から92%(10年度)へ向上)
- ☆取引先に関する環境配慮
海外のグループ製造会社への環境管理レベル指導および支援。廃棄物委託先の現地確認。
- ☆全員参加・啓発活動
環境月間・3R推進月間・省エネ月間による環境啓発活動、環境ニュース毎月配布等。

製品・環境技術開発、環境配慮ポイントの紹介

- 冷凍冷蔵庫
温暖化係数の低い冷媒(R600a)を使用。
ピコイオンうるおい野菜室でいつも新鮮&清潔。
- 洗濯乾燥機
アクティブサスペンション：硬さを変えて防振。
アクティブS-DDモーター：モーターの磁力を変えて、高効率運転。洗浄力と省エネを両立！
- 掃除機(クリーナー)
ecoモード 3つのエコで、消費電力量最大約55%削減。
粒子径0.3μm以上の微細塵を約99.99%捕塵！さらにピコイオン搭載！



環境コミュニケーションの紹介

- ☆自治体等主催行事への参加：愛知工場の環境保全への取り組み等の紹介
・瀬戸市民生活際(10月10日)
- ☆瀬戸市環境保全課職員への工場施設および環境保全への取り組み紹介(5月)
- ☆工場周辺清掃活動(毎月)



瀬戸市民生活際



瀬戸市環境課員に案内

東芝ホームアプライアンス株式会社 愛知工場

環 境 方 針

“かけがえのない地球環境”と“「せともの」のまち瀬戸”を美しく清らかな状態で次世代に引き継いでいくことは、愛知工場で働く私たちの責務であると認識し、積極的に環境活動に取り組みます。

愛知工場は、冷蔵庫・洗濯機・クリーナ等の開発・補修部品の供給ならびにグローバル環境経営を推進する拠点として、製品のライフサイクルに配慮した環境調和型製品を創出します。

また、低炭素社会、循環型社会、自然共生社会を目指した環境活動により、持続可能な社会の実現に貢献します。

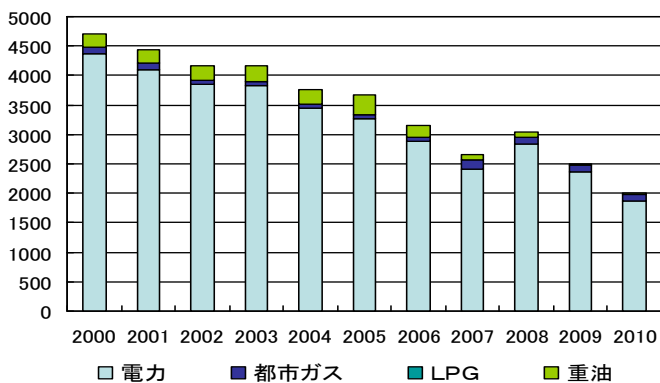
1. 環境への取り組みを、重要な経営課題として位置づけ、継続的な改善および汚染の予防に全員で取り組みます。
2. 法令及び組織が同意するその他の要求事項を順守します。
3. エネルギー、資源等に配慮した環境調和型製品作りを推進します。
4. 事業活動における環境負荷を低減するため、生物多様性を含む環境への影響を評価し、エネルギー消費量の削減、資源有効活用と廃棄物の排出量削減等の環境目標を作成し、実施します。
5. 地域社会及び関係会社とのコミュニケーションを実施します。

2011年 7月 1日

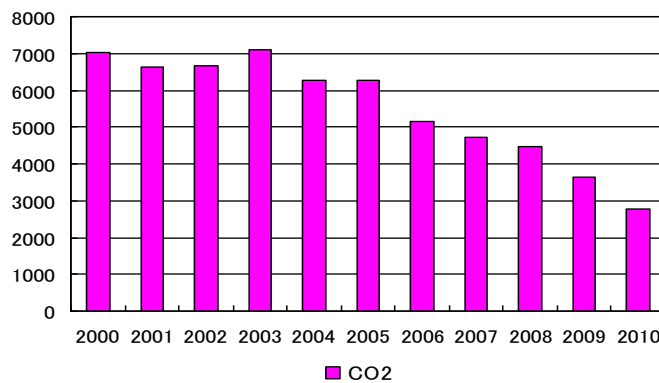
環境保全責任者 諏訪 聡

環境負荷データ

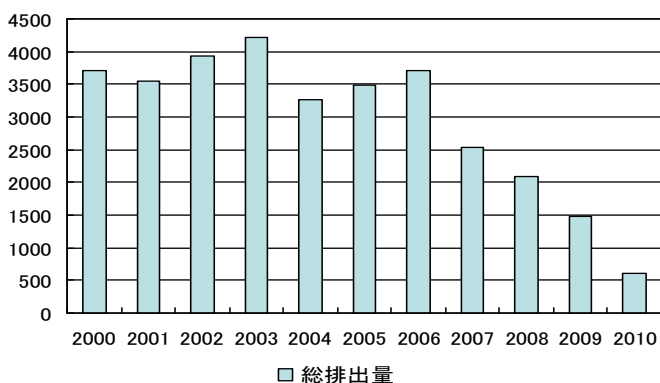
エネルギー使用量(単位:KL)



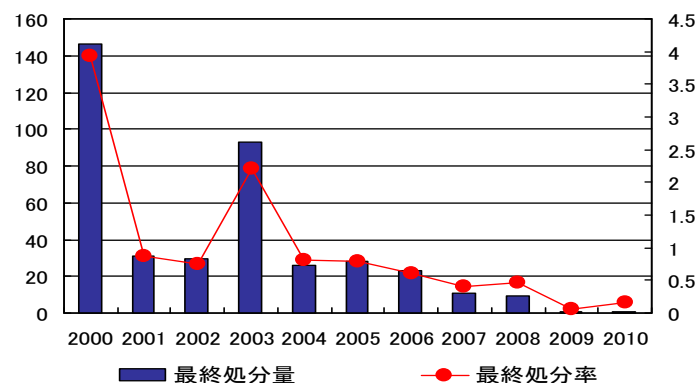
CO₂排出量(単位:トン-CO₂)



廃棄物総発生量(単位:トン)

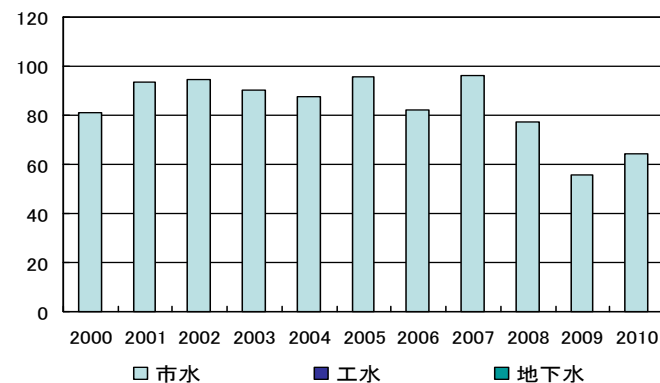


廃棄物最終処分量と最終処分率(単位:トン、%)

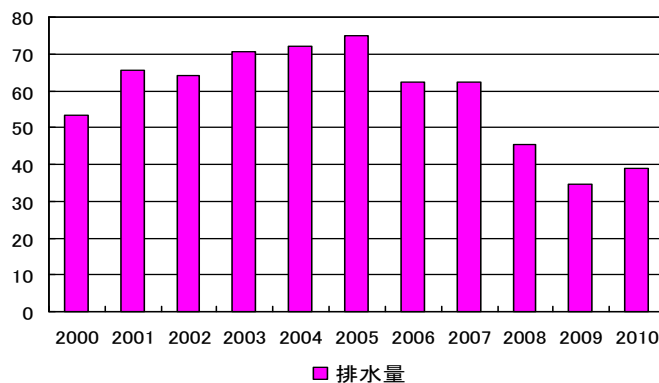


主な廃物名: 金属、紙類、プラスチック

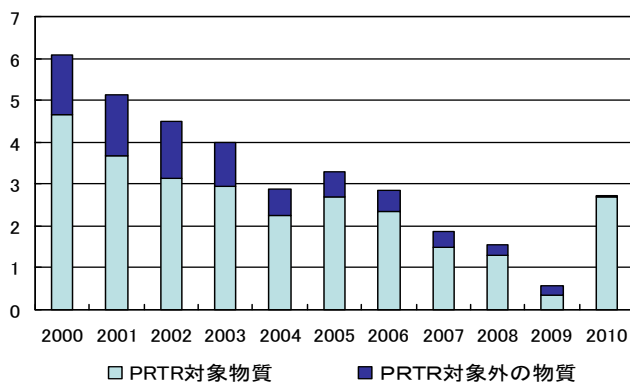
水の使用量(単位:千m³)



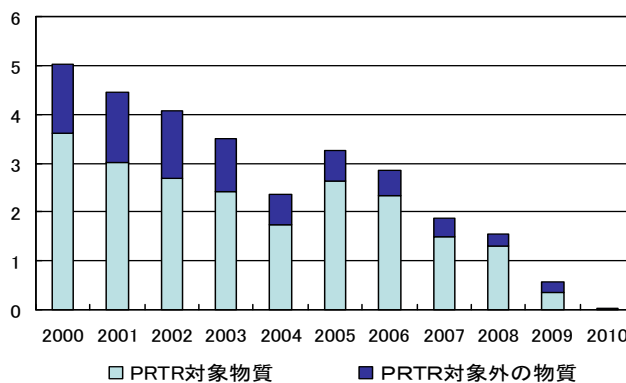
排水量(単位:千m³)



化学物質削減対象物質の取扱量(トン)



化学物質削減対象物質の排出量(トン)



主な化学物質: アセトン、エチルアルコール、塩化第二鉄

遵法管理状況

<大気測定結果> ユニットヒータ(重油使用)

	法規制値	自主管理値	実測値	測定頻度
NOx(ppm)	180	105	70	年1回
SOx(Nm3/h)	0.104	0.023	0.012	年1回
ばいじん(mg/Nm3)	200	130	2	年1回

<排水測定結果> 合併浄化槽(975人槽)、排水処理施設(凝集沈殿)、河川(八床川~伊勢湾)へ放流

	規制値	自主管理値	実測値	測定頻度
水素イオン濃度(pH)	5.8~8.6(協定値)	6.0~8.2	7.3~7.6	月1回
BOD(mg/ℓ)	25(協定値)	7.4	0.9	月1回
COD(mg/ℓ)	25(協定値)	5.2	1.7	月1回
SS(mg/ℓ)	30(協定値)	6	ND	月1回
窒素(mg/ℓ)	120(水濁法)	15.9	1.5	年1回
フッ素(mg/ℓ)	8(水濁法)	1.6	ND	年1回

<騒音・振動測定結果>

	測定場所:時間	規制値	自主管理値	実測値	測定頻度
騒音(dB)	敷地境界:昼	75	55	50	年1回
	敷地境界:夜	70	47	44	年1回
振動(dB)	敷地境界:昼	65	31	ND	年1回
	敷地境界:夜	60	30	ND	年1回

<その他測定結果>

	規制値	自主管理値	実測値	測定頻度
水素イオン濃度(pH)				
BOD(mg/ℓ)				
SS(mg/ℓ)				

<環境事故・指導指摘・苦情の有無>

	状況
環境事故発生の有無	なし
工場周辺や地域での環境問題発生の有無	なし
行政からの指導・指摘の有無	なし
近隣住民からの苦情の有無	なし