

## 深芝精密部件有限公司 SHENZHEN SHENZHI PRECISION PARTS CO., LTD. 现场报告信息

所在地：中国广东省深圳市宝安区沙井新桥新发工业区第二排第4号A栋

占地面积：5000m<sup>2</sup>，建筑面积：4460m<sup>2</sup>

成立：2001年10月，员工：94人（截止2011年6月末现在）

主要产品：二次电池铝质外壳、照明用具及其精密部件、电子产品精密部件的生产

取得ISO14001取得认证：2009年3月，最新更新日：2009年8月  
(ISO认证号码：E2824)



### 致辞

深芝精密部件有限公司位于拥有「世界先端产业都市」中国广东省深圳市，主要生产、销售手机用的二次电池铝壳、照明用具及其精密部件、电子产品精密部件，产品通过日本·韩国·中国的电池客户销往世界各地。



总经理 计见 彰夫

### 2010年度开展的主要的环境保护工作

#### ☆ISO14001认证的取得

建立环境管理组织及运用手册，取得ISO14001认证  
实施环境教育、内部监查员的培训、紧急事态对应的训练

#### ☆环境法律制度等的对应

法律·条例的遵守

#### ☆防止地球温暖化

提高生产稼动率、降低产品不良率、关闭不必要的照明

#### ☆资源的有效利用

彻底改善不良状况、废弃物的区分

#### ☆环境构造物指针的100%遵守

废油放置区的防油堤的设置、废弃物放置区的放置装置的设置、耐油液（油漆等）涂装的实施

#### ☆水资源的有效利用

地下水管理的强化

### 介绍产品、环境技术的开发及环保要点



### 介绍环境交流

- 积极参加工业区召开的「环境·安全会议」。
- 与附近居民共同开展环保活动：建筑物周边的清扫活动的实施。

## 深圳深芝精密部件有限公司 环境方针

深圳深芝精密部件有限公司

位于拥有『世界先端产业都市』称号的广东省深圳市，以『给下一代留一个“健全、干净的地球”』作为我们开展事业的基本职责，在有效、经济地保护环境活动的方针下，从事二次电池铝制外壳、照明用具及其精密部件、电子产品精密部件的生产经营活动。

1. 将环境保护列为公司经营的最重要的课题之一，全员积极参与。
2. 以法律法规作为起点，遵守东芝照明公司的环境防治、其他要求事项以及本公司指定的相关标准。
3. 实施持续改进，包括节能、省耗及废弃物的回收再利用等，推行产业废弃物的消减、零排放，为循环型社会做贡献。
4. 持续推进绿色采购，减少有害原料的使用，努力防止污染的发生。
5. 与合作商、附近居民、政府等环保机构建立良好的合作关系，共同开展环保活动。
6. 进一步提高员工的环保意识，对全员实施启发、教育并对员工家属、社内外关联企业员工进行广泛宣传，进而推动东芝集团环保活动的一体化。

2011年5月18日

深圳深芝精密部件有限公司

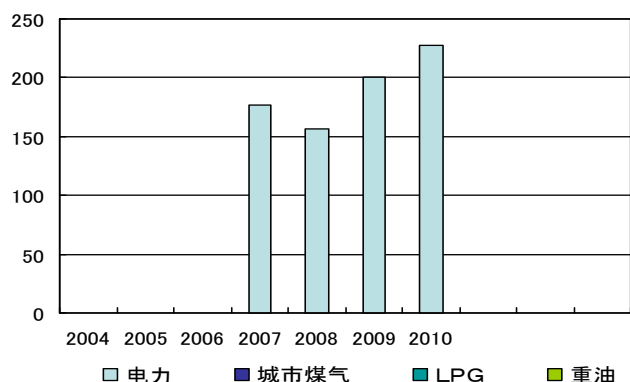
SHENZHEN SHENZHI PRECISION PARTS CO., LTD.

总经理 计见彰夫

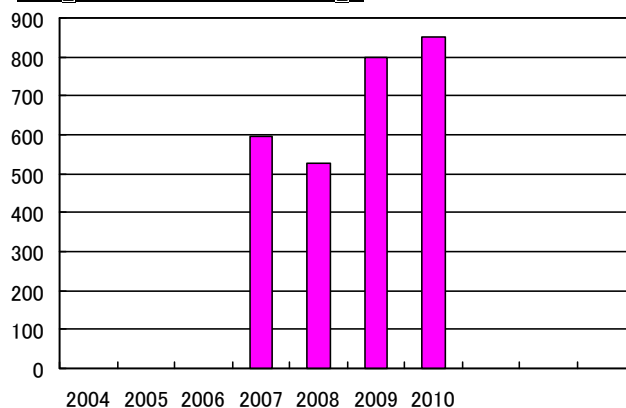


环境负荷数据

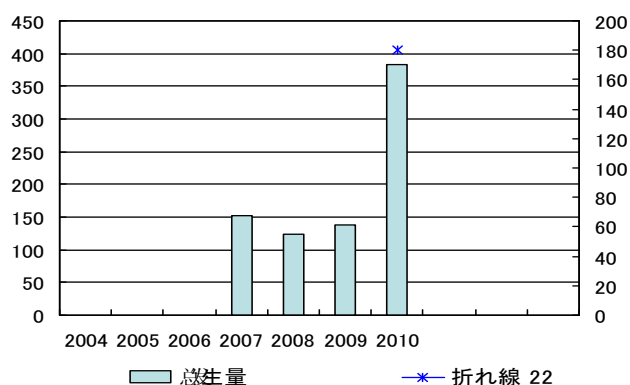
能源使用量(单位: KL)



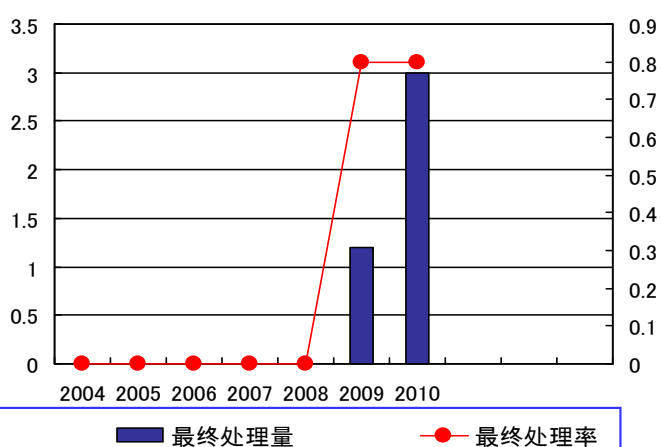
CO<sub>2</sub>排放量(单位: 吨CO<sub>2</sub>)



废弃物总发生量(单位: 吨)

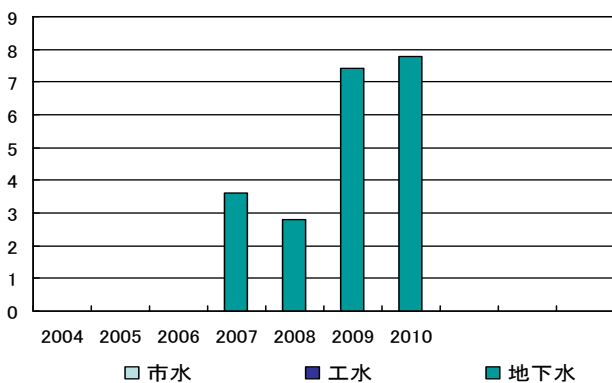


废弃物最终处理量与最终处理率(单位: 吨、%)

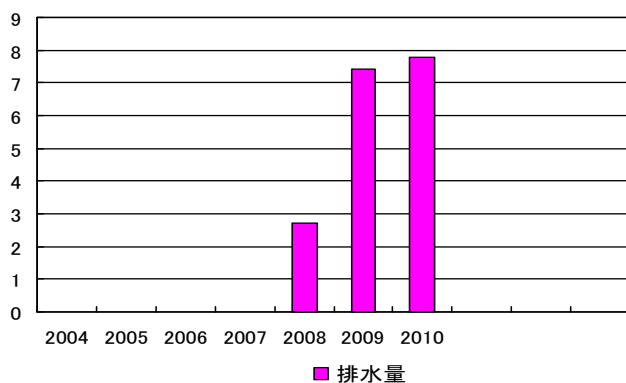


主要废弃物名称: 污泥, 金属, 油等

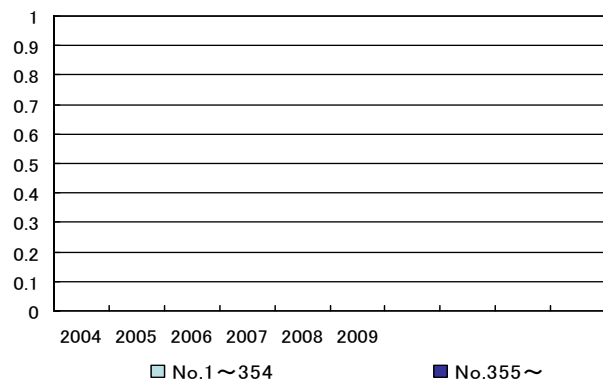
水的使用量(单位: 千 m<sup>3</sup>)



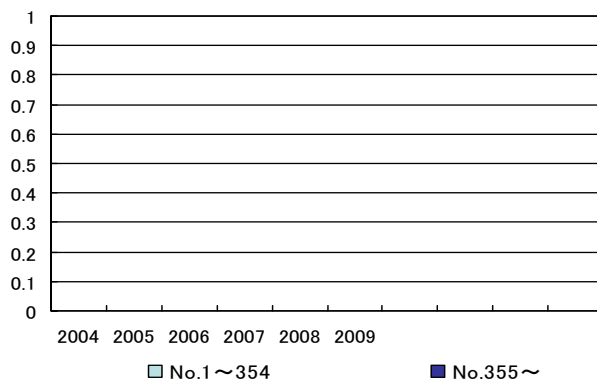
排水量(单位: 千 m<sup>3</sup>)



化学物质削减对象处理量的推移(吨)



化学物质削减对象排放量的推移(吨)



主要化学物质: 使用無

遵法管理状况

<大气检测结果>

	法律限制值	自主管理值	实测值	检测频率
NO <sub>x</sub> (ppm)	非対象	非対象	非対象	非対象
SO <sub>x</sub> (Nm <sup>3</sup> /h)	非対象	非対象	非対象	非対象
煤尘 (mg/Nm <sup>3</sup> )	非対象	非対象	非対象	非対象

<排水检测结果> 特定施設無 (生活排水は工場団地下水道へ放流)

	限制值	自主管理值	实测值	检测频率
氢离子浓度 (pH)	6.0~9.0	6.6-8.1	6.9	年1回
BOD (mg / 立升)	30	27	8.4	年1回
COD (mg / 立升)	110	99	39.5	年1回
SS (mg / 立升)	100	90	28	年1回
氮 (mg / 立升)	非対象	非対象	非対象	非対象
氟 (mg / 立升)	非対象	非対象	非対象	非対象

<噪音、振动检测结果> 特定设施 (騒音施設 10台 (コンプレッサー、プレス機))

	检测场所: 时间	限制值	自主管理值	实测值	检测频率
噪音 (dB)	占地界限: 白昼 (测定箇所: 4点)	60	60	57.5	年1回
	占地界限: 夜晚 (测定箇所: 4点)	50	50	42.1	年1回
振动 (dB)	占地界限: 白昼	非対象	非対象	非対象	非対象
	占地界限: 夜晚	非対象	非対象	非対象	非対象

<其他检测结果> ( )

	限制值	自主管理值	实测值	检测频率
氢离子浓度 (pH)	非対象	非対象	非対象	非対象
BOD (mg / l)	非対象	非対象	非対象	非対象
SS (mg / l)	非対象	非対象	非対象	非対象

<有无环境事故、指导指出、不满足意见>

	状况
有无发生环境事故	无
工厂周围和本地区有无发生环境问题	无
行政有无给予指导、指出	无
近邻居民有无投诉	无