



東芝ソリューション株式会社 府中ソリューションセンター サイトレポート情報	
所在地	東京都府中市片町3-22
1号館～3号館	敷地面積:10,834㎡、建築面積:6,092㎡、延床面積:33,088㎡
4号館 (2009年開設)	延床面積:3,764㎡
設立	2003年10月、従業員:2,215人(2011年4月現在)
主要製品	業種ソリューション、及び業務ソリューション
ISO14001認証取得	2007年4月、最新更新年月:2011年3月 (ISO認証番号:JQA-EM6695) ※2011年5月認証機関切替



ごあいさつ

東芝ソリューション(株)府中ソリューションセンターは、JR南武線及び京王線の分倍河原駅の前に位置し、駅前ロータリーと片町公園に隣接し、緑豊かな立地の中で事業を展開しています。当センターが開発している主なソリューションは、業種および業務ソリューションです。業種ソリューションとしては、製造、流通・サービス、官公庁・自治体、金融、メディアなど、業務ソリューションとしては、HRM、CRM、ERPなどがあります。また、環境活動に従業員が一丸となり、取り組んでいます。



環境保全責任者 笠野 章

2010年度の環境の主な取り組み

- 法令、条例の順守
- ISO14001環境マネジメントシステム
2011年3月3日および3月4日にサーベイランスを受査。登録継続に問題はなく、環境マネジメントシステムは適切に実施および運用され、改善されていると評価されました。
- ふるさと清掃運動会への参加
2010年10月12日および25日に、合計で約100名の従業員が、府中ソリューションセンター周辺の清掃を行いました。落ち葉、タバコの吸い殻、空き缶等のゴミ22袋(2回合計)を回収しました。
- 社員全員参加の環境活動
定時消灯日(水曜日)、WSC(ワークスタイルチェンジ)の日(第2水曜日、給料日)を設け、省エネ強化月間(7月～9月、12月～3月)においては環境啓蒙活動を行いました。
- 地域における活動
毎月第2、第4月曜日に、駅前ロータリーを中心に清掃活動を実施し、延べ約1,200人が参加しました。

製品・環境技術開発、環境配慮ポイントの紹介

- Green by ITの視点から、システム製品導入による環境効果をお客様へアピールしました。
・システム導入前後における環境効果を算定、把握し、その効果をHPや営業資料などで公開して、製品効果のアピールに努めています。
- スマートコミュニティ(スマートグリッド)関連事業を推進しています。
・(株)東芝とともに、使用電力把握のためのサービス「使用電力見える化クラウドサービス」の提供を開始しました。
・(株)東芝とともに、スマートコミュニティ関連国家プロジェクトに参画し、エネルギー需給最適化の研究開発を推進しています。

環境コミュニケーションの紹介

- 環境報告書の発行
2007年よりサイト環境報告書を発行しています。今後も発行を継続する予定です。
- 環境フォーラム
今年で5回目となる環境フォーラムは、府中市の後援を得て、2010年12月7日に開催され、560名が来場されました。気象キャスター岩谷忠幸氏を講師に迎え、「身近な気象から考える地球環境問題」と題してご講演頂きました。

東芝ソリューション株式会社 府中ソリューションセンター 環境方針

府中ソリューションセンターの各部門及び入居している各社は、「“かけがえのない地球環境”を、健全な状態で次世代に引き継いでいくことは、現存する人間の基本的責務」との認識に立って、最新の情報技術、経験と実績に裏付けられた知恵とソリューションをタイミング良く提供し続けることにより、豊かな価値の創造と地球との共生を図ります。低炭素社会、循環型社会、自然共生社会を目指した環境活動により、持続可能な社会の実現に貢献します。

事業活動及び製品・サービス・ソリューションに関わる環境側面について、生物多様性を含む環境への影響を評価し、環境負荷の低減、汚染の防止などを目指して、以下のことを実施します。

1. 重点課題として、次の項目を環境目的及び目標として定め、環境マネジメントシステムの継続的改善を図ります。
 - (1) 環境調和型製品・サービス・ソリューションの提供
 - (2) 循環型社会形成のための資源の有効利用促進
 - (3) 環境の負荷低減のためのグリーン購入及び調達の推進
 - (4) 分別徹底による廃棄物削減推進
 - (5) 業務プロセス改善によるCO₂削減
2. 環境に関する法律、規則及びその他の合意した事項を順守します。
3. 地域社会とのコミュニケーションを図るとともに、環境活動を通して地域社会に貢献します。
4. 環境マネジメントシステムを適切に運用し継続的改善をするために、全社員等に環境方針を周知徹底します。また、環境方針は社外に開示します。

2011年 6月29日

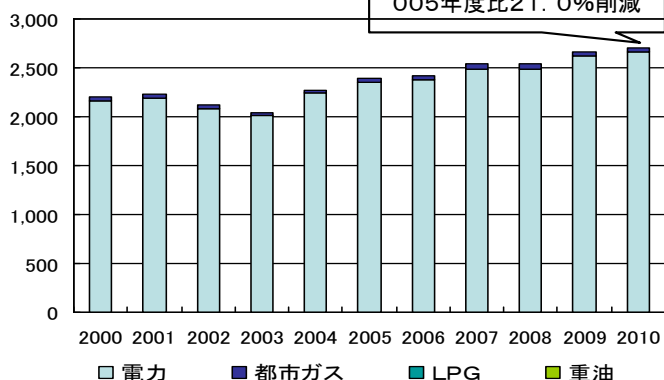
東芝ソリューション株式会社
取締役 府中ソリューションセンター長

箕野 章

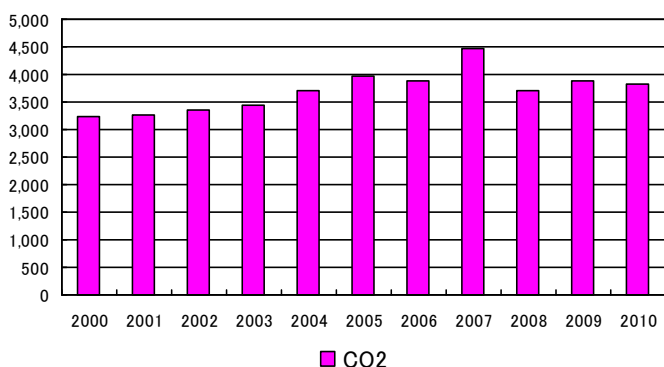
環境負荷データ

エネルギー使用量(単位:KL)

生産高(人員)原単位で2005年度比21.0%削減

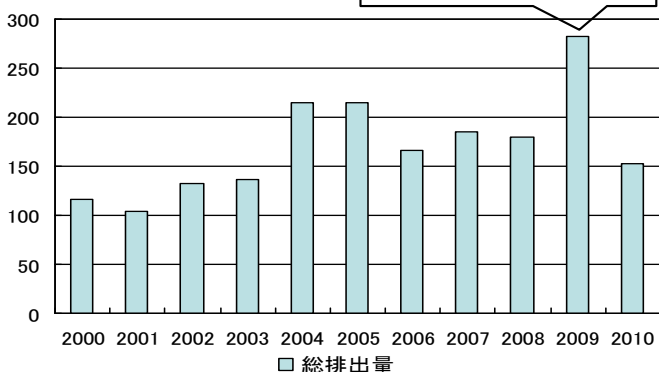


CO₂排出量(単位:トン-CO₂)

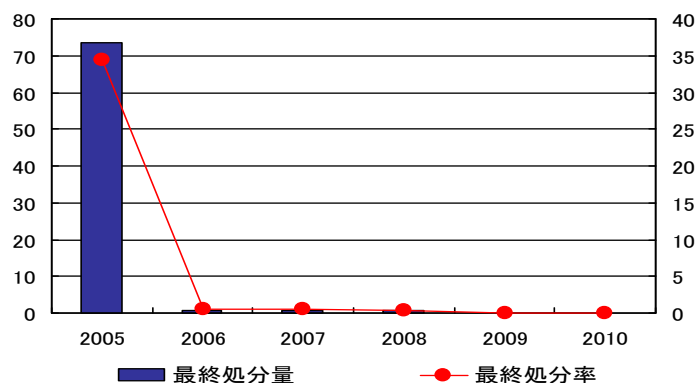


廃棄物総発生量(単位:トン)

拠点統合(*)による産業廃棄物発生量増加



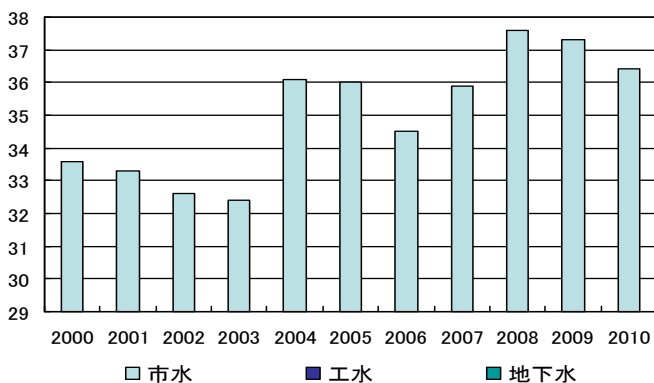
廃棄物最終処分量と最終処分率(単位:トン、%)



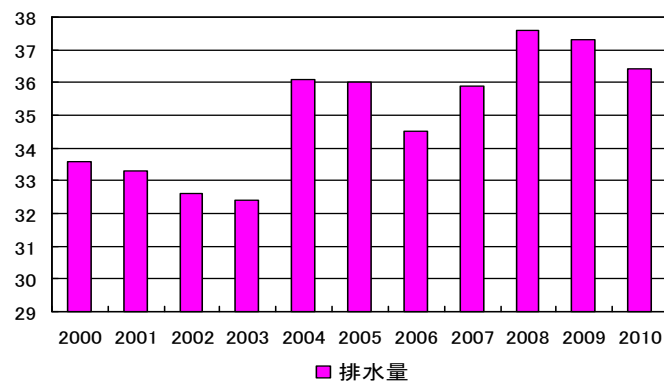
主な廃物名:紙くず、汚泥、金属、ガラス、プラスチック、油等

※拠点統合:一部の事業所廃止に伴い府中ソリューションセンターに統合し組織拡大

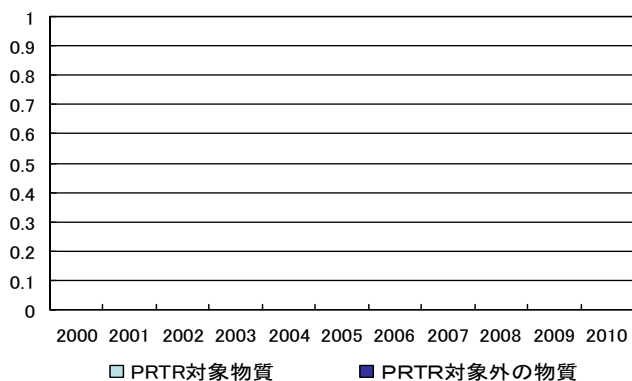
水の使用量(単位:千m³)



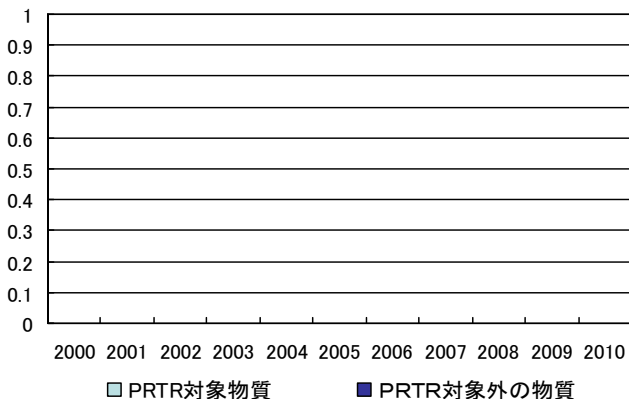
排水量(単位:千m³)



化学物質削減対象物質の取扱量(トン)



化学物質削減対象物質の排出量(トン)



主な化学物質:当該物質なし

遵法管理状況

<大気測定結果> (該当施設なし)

	法規制値	自主管理値	実測値	測定頻度
NOx(ppm)	対象外	対象外	対象外	対象外
SOx(Nm3/h)	対象外	対象外	対象外	対象外
ばいじん(mg/Nm3)	対象外	対象外	対象外	対象外

<排水測定結果> 府中市下水道へ放流

	規制値	自主管理値	実測値	測定頻度
水素イオン濃度(pH)	5超9未満	オーナー管理	—	法対象外
BOD(mg/ℓ)	600未満	オーナー管理	—	法対象外
COD(mg/ℓ)	なし	対象外	対象外	対象外
SS(mg/ℓ)	600未満	オーナー管理	—	法対象外
窒素(mg/ℓ)	240未満	オーナー管理	—	法対象外
フッ素(mg/ℓ)	なし	対象外	対象外	対象外

<騒音・振動測定結果> (管理はオーナー)

	測定場所:時間	規制値	自主管理値	実測値	測定頻度
騒音(dB)	敷地境界:昼	60dB	オーナー管理	—	法対象外
	敷地境界:夜	50dB	オーナー管理	—	法対象外
振動(dB)	敷地境界:昼	65dB	オーナー管理	—	法対象外
	敷地境界:夜	60dB	オーナー管理	—	法対象外

<その他測定結果> (下水道法)

	規制値	自主管理値	実測値	測定頻度
水素イオン濃度(pH)	5超9未満	オーナー管理	—	法対象外
BOD(mg/ℓ)	600未満	オーナー管理	—	法対象外
SS(mg/ℓ)	600未満	オーナー管理	—	法対象外

<環境事故・指導指摘・苦情の有無>

	状況
環境事故発生の有無	なし
工場周辺や地域での環境問題発生の有無	なし
行政からの指導・指摘の有無	なし
近隣住民からの苦情の有無	なし