

ドコモ スマートフォン dynapocket

ドコモ スマートフォン dynapocket



TOSHIBA
Leading Innovation >>>



遊びも仕事もこれ一台。

T-01B



約4.1インチ大画面有機ELディスプレイ
スライド型 QWERTYキー搭載

TOSHIBA
Leading Innovation >>>



遊びも仕事もこれ一台。

静電式タッチパネル、約4.1インチワイドVGA有機ELディスプレイと、
スライド型QWERTYキーを搭載し、薄さ約12.9mmのスリムボディを実現。
インターネットやアプリケーションなど、遊びも仕事も
充実させる機能をぎゅっと詰め込みました。オリジナルインターフェイスで
使う人に合わせて進化する、新しい「dynapocket」です。

 **dynapocket**



映像を美しく鮮やかに満喫できる、約4.1インチ 有機ELディスプレイ。

YouTube™などの動画や、お気に入りの写真を、高精細な約4.1インチのワイドVGA大画面で。色再現性に優れた有機ELだから、動画や写真の魅力を美しく鮮やかに楽しめます。



スムーズな操作性をもたらす、スライド型 QWERTYキーを搭載。

スーツの胸ポケットやバッグに入れてもかさばらない、

薄さ約12.9mmのスリムボディ。パソコンで使い慣れたキー配列の

スライド型QWERTYキーで、ブログや長文のメールも快適に作成できます。



NOW!

NX!

NEXT

「やりたいことが今すぐできる」で
驚きと感動を。

+

「Web上のサービスの取り込み」で
新しい楽しさを。

やりたいことが、すぐできる。

オリジナルユーザーインターフェイス「NX!」。



NX! Screen

はじめてでもすぐに使える! よく使う機能をセットアップ

「メール」や「インターネット」、「カメラ」など、よく使う機能をプリセットした、シンプルで利便性の高いホーム画面です。ウィジェットやアプリケーション、Webサイトのショートカットなどを自由に配置し、お好みでカスタマイズできます。また、ホーム画面は最大5画面*まで増やすことができます。 *ご購入時は3画面です。



プライベート用にカスタマイズ

たとえば、よく使う機能をひとまとめにできる「ショートカットBOX」や、すぐに電話やメールができる「連絡先」などで、プライベートをもっと快適に。

ビジネス用にカスタマイズ

たとえば、「Excel[®]」や「Word[®]」、「PowerPoint[®]」、「スケジュール」など、ビジネスでよく使う機能へのアクセスをよりスピーディに。

ウィジェット

検索バーや時計など、毎日の生活をより便利にするウィジェットを30種類以上プリインストール。お好みの組み合わせで、ホーム画面を自分仕様にカスタマイズできます。

フォトフレーム ウィジェット

身近に感じていたい写真を、ホーム画面に配置できます。



Twitter™ ウィジェット

思いついたことを、すばやくつぶやけます。

Facebook™ ウィジェット

人気のSNSで、世界中の友達とコミュニケーションが可能です。

パーソナライズ

お客様の利用頻度をもとに、よく見るWebサイトや、よく使うアプリケーションにすばやくアクセスできる「パーソナルログボタン」を搭載しています。



電話帳

よく連絡する相手を登録することで、スムーズな発信が可能になる「連絡先ボタン」を搭載。電話帳検索や発信、不在着信の確認などをタッチパネルで簡単に操作できます。



ツールボックスで片手操作も可能

フルタッチパネルのT-01Bを片手でサッと使いこなす、東芝オリジナル機能です。

拡大パッド
画面を部分的に拡大して見ることができます。

タスク切替パッド
プログラムを切替えたり、一覧を確認できます。

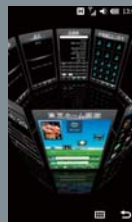
マルチファンクションパッド
上下左右ボタンで項目を選択できます。



▲拡大パッド

▲タスク切替パッド

美しい3Dスクロール



3DViewウィジェットを使えば、東芝ホーム画面や連絡先、天気、予定リストなどの画面を、美しい3Dメニューで表示可能。視覚的に楽しくスクロールして画面切替が行えます。

Windows Mobile® 標準のホーム画面

NX!Screen以外にもWindows Mobile® 標準のホーム画面を利用することができます。[メニューボタン]→[設定]→[サブメニューボタン]→[Windows Mobileへ]を選択することでWindows Mobile® 標準のホーム画面に切替えることができます。ご購入時はアイテムの表示はありません。ホーム画面をNX!Screenに戻す場合は、[スタートキー]→[設定]→[東芝ホーム画面への切替]をタッチします。

バラエティ豊かなアプリをダウンロード。
1GHz CPUで、操作も快適に。



ドコモマーケット

ドコモのスマートフォンで便利に使えるコンテンツをわかりやすく紹介。おすすめのアプリケーションに加え、ニュースや動画などの人気コンテンツや、ドコモオリジナルコンテンツをダウンロードできます。

多彩なジャンルのアプリケーションやコンテンツを提供しています。

- 天気/ニュース/スポーツ ●音楽 ●ゲーム ●エンタメ ●交通/ナビ/旅行 ●動画 ●グルメ ●くらしの情報 ●ツール/辞書/学習

※別途パケット通信料が発生します。また、アプリケーションによっては、自動的にパケット通信を行う場合があります。紹介しているアプリケーションは一部有料のアプリケーションが含まれる場合があります。※大容量コンテンツのダウンロードにより、高額なパケット通信料が発生いたしますので「パケホーダイ ダブル」などのパケット定額制サービスをご利用ください。



Windows® Marketplace for Mobile

マイクロソフトが提供するアプリケーション配信サービスに対応。ゲームや辞書、画像編集など、さまざまなお役立ちアプリケーションが用意されています。

- 購入・ダウンロード・インストールのすべてがT-01Bで可能です。(パソコンからも購入できます。) ●購入履歴の確認も可能です。 ※別途パケット通信料が発生します。

ダウンロードアプリケーション例



DanceDance Revolution S
ゲームセンターで一世を風靡したリズムアクションゲームがT-01Bでも楽しめます。

©2010 Konami Digital Entertainment



モバイルパワフルプロ野球 MEGA
「ベナントモード」と「CPU対戦モード」を搭載した実況付き本格野球ゲーム。

©2010 Konami Digital Entertainment



ボンバーマン
奥が深い、アクションゲームの人気タイトル。

©Hudsonsoft



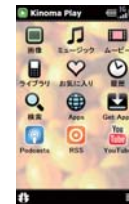
Toshiba Mobile Plaza

Toshiba Mobile Plazaは、T-01Bをご購入されたお客様向けの専用サイトです。Windows Mobile®6.5をより便利に、そして快適にご利用いただくための最新情報やアプリケーションなどをご提供いたします。 <http://toshibamobile.com/docomo/t01b/>

充実のアプリをプリインストール。
プライベートもビジネスも、
より楽しく便利に。

Kinoma Play

直感的な操作で音楽や動画、写真を手軽に楽しめる統合メディアプレイヤーです。YouTube™やポッドキャスト、RSSリーダーへも簡単にアクセスできます。さらにGet Appsからさまざまなアプリケーションを追加することも可能です。



eBookJapan

ebookjapan

マンガ、一般書籍、写真集などの電子書籍が、美しい画面で楽しめます。eBookJapanサイトでは、約23,000点の各種書籍がダウンロード可能です。※2010年5月現在。※一部有料のものもあります。

dynapocket キャンペーン

dynapocketをご購入された方を対象にeBookJapan(イブックジャパン)の電子書籍を購入できるeBook図書券525円分を期間限定でもれなくプレゼント!
※詳しくは以下キャンペーンサイトをご覧ください。
<http://www.ebookjapan.jp/pr/dynapocket/>



サラリーマン金太郎
マネーウォーズ編プロローグ
©本宮ひろ志

PhotoBase

撮影した写真の調整をしたいときに便利。トリミングや色調整、メール添付に便利なサイズの調整も可能です。また、スライドショー機能も楽しめます。



VideoEditor

動画の編集、テロップや音声の付加が可能。編集した動画をYouTube™に公開することも、簡単にできます。



Windows Media® player Mobile

音楽ファイルや動画ファイル、ストリーミングファイルなどに対応。パソコンで作成したプレイリストを同期することもできます。



ClipBook

風景や人、食べ物などから画像を検索できる「直感検索」機能で、目的の画像をすばやく探せます。また、タグで画像を分類できるので、画像の閲覧と整理を快適に行えます。



▲効果切替:キューブ ▲直感検索

名刺OmCR

カメラで撮影した名刺から文字情報を読み取り、名前や電話番号だけでなく、会社や部署名もまとめて登録できます。また、名刺の閲覧画面から直接電話することも可能です。



Cyber-SIGN

あらかじめ登録した自分オリジナルの手書きサインで、デバイスロックを解除できます。



SPB Backup

T-01B内のデータを、内部メモリまたは外部メモリにバックアップできます。定期的なバックアップの設定もできるので、いざというときも安心です。

画面キャプチャ

気になるWebサイトを見つけたら、カメラボタンをワンタッチ。見ている画面をそのまま保存できます。

電子辞典

明鏡国語辞典MX(5.8万語)、ジーニアス英和辞典MX(8.9万語)、ジーニアス英和辞典MX(6.9万語)の3種類の電子辞典を搭載。QWERTYキーの快適な文字入力で、すばやく意味を調べられます。

いつもNAVI(地図)

連続測定機能を使用すれば、現在地をGPSトラッキングできます。地図検索や施設検索など、検索機能も充実。有料版にアップグレードすれば、電子コンパスを利用した音声ナビとしても利用可能です。

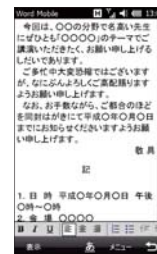
※いつもNAVIは海外でのご利用はできません。
 ※地図の表示や測位には別途バケット通信料が発生します。
 ※有料サービスのご利用には、別途、有料サービス用アプリケーションのダウンロードが必要です。
 ※2010年5月現在。



©2010 ZENRIN DataCom CO., LTD.

Office Mobile/Adobe® Reader® LE

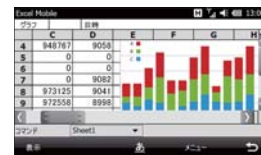
ビジネスでよく使うアプリケーションで作成した資料の閲覧、編集が可能です。PowerPoint® Mobileはアニメーションも確認できます。



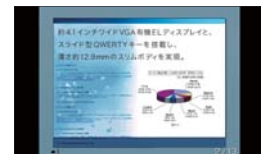
Word Mobile



Adobe®Reader®LE



Excel® Mobile



PowerPoint® Mobile
 ※PowerPoint® Mobileは閲覧のみ可能です。

Microsoft® My Phone

予定や連絡先、写真、動画、文書などの大切なデータを無料でオンラインに保存できます。

パソコンでの編集や、写真を知人と共有することも可能です。

※オンラインサービス上に保存されるデータについては保証していません。

※別途パケット通信料が発生します。

ActiveSync® / Windows Mobile® デバイスセンター

パソコンと同期することで、予定表、連絡先などのデータや、Officeファイル、PDFファイルを簡単に持ち出せます。

Windows Live™ for Windows Mobile®

WebメールのHotmail®やメッセージャーサービス、フォトサービス、ブログサービスなど多彩で便利な機能を手軽に利用できます。

Windows Mobile® 6.5 メッセージング機能

Microsoft® Exchange Server 2010と組み合わせることで、企業における活用の幅が一層広がります。

電子メールに優先順位を付けたり、パソコンで返信や転送したメールが確認できるので、より整理がしやすくなりました。

おまかせロック

遠隔操作でケータイをロックできます。

※一部ロック中の動作に制限があります。



WORLD WING® (3G+GSM) 対応

日本で使用している電話番号が、海外でそのまま使えます。3Gに加えて、GSMローミングにも対応し、音声通話は世界約200の国・地域で使えます。

サービス \ ネットワーク	3G	GSM(GPRS)	GSM
音声通話、SMS	●	●	●
パケット通信(Web、メール等)	●	●	—

(2010年4月14日現在)



HIGH-SPEED FOMA® ハイスピード 7.2 Mbps

HSDPAの高速通信に対応。対応エリア内においては受信最大7.2Mbps、送信最大5.7Mbpsの高速パケット通信が可能です。

※通信速度は送受信時の技術規格上の最大値であり、実際の通信速度を示すものではありません。ベストエフォート方式による提供となり、実際の通信速度は、通信環境やネットワークの混雑状況に応じて変化します。送信時最大5.7Mbpsに対応したエリアについて詳細はドコモのホームページをご確認ください。FOMA/ハイスピードエリア内であっても、場所によっては送受信ともに最大384kbps通信となる場合があります。FOMAエリア内でのFOMAハイスピードエリア外においては、送受信ともに最大384kbpsの通信となります。※iモードには対応していません。※電波の届かない場所ではインターネットの閲覧はできません。

Wi-Fi®

ワイヤレスでインターネット接続し、最大54Mbpsの高速&大容量通信が可能です*。

*54Mbps通信とは、技術規定上の最大値であり、実際の通信速度を示すものではありません。接続環境、電波状況、データの容量によりご利用いただける速度が異なります。インターネットに接続するには家庭用無線LAN環境、または公衆無線LANサービスを利用できる環境が必要です。また公衆無線LANスポットには、別契約が必要な場合があります。※電波の届かない場所ではインターネットの閲覧はできません。

パケ・ホーダイ ダブルで安心のパケット通信

うれしい2段階パケット定額サービス。気軽にはじめられ、たくさん使っても上限額が決まっているので、安心してメールやコンテンツのダウンロードができます。

※「パケ・ホーダイ ダブル」などをご契約で、国際ローミング時にパケット通信をご利用される場合はスマートフォン定額対応アクセスポイントから従量制対応アクセスポイントへ設定を変更していただくことが必要となります。また、帰国前には、必ず従量制対応アクセスポイントからスマートフォン定額対応アクセスポイントへの設定変更をしてください。

※詳細についてはドコモホームページをご参照ください。 <http://www.nttdocomo.co.jp/>

その他機能

iモード.net

mode.net

iモード.netモバイルアプリ

iモード.net モバイルアプリは、スマートフォン専用のメールアプリケーションです。絵文字・デコメの作成/閲覧や新着メールの自動受信も可能。オフラインでのメール閲覧/作成もできるの、iモード.netをより便利に利用できます。

iモード.netモバイルモード

現在ご利用中のケータイのiモードメールアドレス宛に届くメールを、スマートフォンでも送受信できます。

※「iモード.net」を初めてご利用になる場合は、ご利用中のiモード対応機種での設定や操作が必要となりますのでご注意ください。※スマートフォンから「iモード.net」をご利用の場合、iモード契約のある回線契約とは別に、スマートフォンで「iモード.net」をご利用いただく回線契約をご用意いただくことをおすすめします。※iモード.net モバイルモードはプリインストールされています。※iモード.net モバイルアプリはダウンロードが必要です。別途パケット通信料が発生します。

mopera U 端末設定 **mopera U**

外出先でも自宅でも快適にインターネットが楽しめるドコモの「mopera U」を簡単に設定できます。

約320万画素
オートフォーカスカメラ*

*オートフォーカスは静止画のみ対応しています。

16GBのmicroSDHC
カードに対応

※本FOMA本体は、2GBまでのmicroSDカードと16GBまでのmicroSDHCカードに対応しています(2010年5月現在)。ただし、市販されているすべてのmicroSD/microSDHCカードの動作を保証するものではありません。付属しているmicroSDHCカードは16GBです。

試供品

microSDHC
カード
(16GB/T)



クリーナー



CD-ROM

セキュリティスキャン

定期的なT-01Bの検査だけでなく、microSD/microSDHCカードのスキャンにも対応した「Security Scan」機能で、悪意のあるファイルを発見することが可能です。

※パターデータの更新も無料です。(別途パケット通信料が発生します。)

ATOK搭載

快適な変換に定評のある日本語入カシステム ATOK for Windows Mobileを採用。

Bluetooth® 対応

対応プロファイル: Headset Profile (HSP), Hands-Free Profile (HFP), Advanced Audio Distribution Profile (A2DP), Audio/Video Remote Control Profile (AVRCP), Object Push Profile (OPP), Serial Port Profile (SPP), Phone Book Access Profile (PBAP), Human Interface Device (HID)

仕様概要

項目	内容	
サイズ	サイズ (高さ×幅×厚さ)	約123×66×12.9mm
	重量	約160g
ディスプレイ	種類	有機EL
	発色数	65,536色
	サイズ	約4.1インチ
	解像度	WVGA (480×800)※
	タッチパネル	静電式
キーボード	QWERTYキーボード	
センサー	加速度センサー	
	地磁気センサー	
	照度センサー	
CPU	Qualcomm® QSD8250 1GHz (Snapdragon™)	
OS	Windows Mobile® 6.5 Professional	
メモリ	内蔵	ROM 512MB RAM 384MB
	外部	microSD, microSDHC (最大16GB)
国際ローミング	3G (2GHz), GSM/GPRS (850/900/1800/1900MHz)	
メール	SMS, E-Mail	
電池	容量	リチウムイオン1000mAh
	連続待受時間	約330時間 (3G静止時)
	連続通話時間	約200分 (3G)
充電時間	充電時間	約160分
	有効画素数	約320万画素 オートフォーカス CMOS
カメラ	記録画素数 (最大)	約320万画素 (2048×1536)
	デジタルズーム	静止画: 最大約3.2倍 (12段階) 動画: 最大約3.2倍 (12段階)

※Visual Field VGAとして

●掲載の画面写真はハメコミによるイメージです。●掲載の商品の写真に関しては、色等実物と異なる場合があります。●製品仕様およびサービス内容は、予告なく変更することがあります。●連続通話時間とは、電波を正常に送信できる状態で通話に使用できる時間の目安です。●連続待受時間とは、電波を正常に受信できる状態での目安です。なお、電池の充電状態、機能設定状況、気温などの使用環境、利用場所の電波状態(電波が届かない弱い場所)などにより、待受時間は約半程度になる場合があります。●インターネット接続を行うと通話(通信)待受時間は短くなります。また、通話やインターネット接続をしなくても電子メールを作成したり、アプリケーションを起動すると通話(通信)待受時間は短くなります。●静止時の連続待受時間とは、電波を正常に受信できる静止状態での平均的な利用時間です。●移動時の連続待受時間とは、電波を正常に受信できるエリア内で「静止」「移動」と「圏外」を組み合わせた状態での平均的な利用時間です。●充電時間は、FOMA端末の電源を切った、電池パックが空の状態から充電したときの目安です。FOMA端末の電源を入れて充電した場合、充電時間は長くなります。

Titanium Black
(チタニウムブラック)

White (ホワイト)



項目	内容	
外部接続	無線LAN	IEEE802.11b/g準拠
	Bluetooth®	Bluetooth® V2.0+EDR 対応プロファイル: Headset Profile (HSP), Hands-Free Profile (HFP), Advanced Audio Distribution Profile (A2DP), Audio/Video Remote Control Profile (AVRCP), Object Push Profile (OPP), Serial Port Profile (SPP), Phone Book Access Profile (PBAP), Human Interface Device (HID)
	USB	2.0HS (microUSB)
対応コーデック	オーディオ	AAC, Audible, FLAC, MP3, WMA, AMR
	動画	3GPP, Flash Video, QuickTime Movie, ASF, WMV, H.264, H.263, MPEG-4 Simple Profile, XSPF
スピーカー	モノラル	
対応画像形式	静止画	JPEG, PNG, BMP, GIF, Animated GIF, TIFF
搭載アプリケーション		Internet Explorer® Mobile 6, Microsoft® Office Mobile, Adobe® Reader® LE, Kinoma Play, ClipBook, 名刺OmCR, PhotoBase, VideoEditor, eBookJapan, いつもNAV!(地図), SPB Backup, Cyber-SIGN, Security Scan, ドコモマーケット、おまかせロック 他
	ブラウザ	Internet Explorer® Mobile 6
日本語入カシステム	ATOK for Windows Mobile Microsoft IME (Ver.3.1)	

サービス/機能対応表

iモードメール	iモード.net モバイルモード	iモード.net モバイルアプリ	GPS	フルブラウザ
—	○	○ (インストールはしております)	○	○
おサイフケータイ	ドコモマーケット	iモード	HIGH-SPEED 72Mbps(受信)/5.7Mbps(送信)	ワンセグ
—	○	—	○/○	—
WORLD WING (3G+GSM)	Bluetooth®	タッチパネル	QWERTYキーボード	Wi-Fi®(無線LAN)
—	○	○	○	○

商標について

●Microsoft®, Windows®, Windows Mobile®, ActiveSync®, Outlook®, Excel®, PowerPoint®, Windows Media®, Hotmail®, Windows Live™, およびInternet Explorer®は、米国Microsoft Corporationの、米国またはその他の国における商標または登録商標です。●Microsoft® Wordは、米国Microsoft Corporationの商品名称です。●Windowsの正式名称は、Microsoft Windows Operating Systemです。●Adobe, Flash, Flash Liteは、Adobe Systems Inc.の登録商標(アドビシステムズ社)の米国ならびにその他の国における商標または登録商標です。●Kinoma PlayerおよびKinoma, Inc.の名称、ロゴは米国およびその他の国におけるKinoma, Inc.の登録商標または登録商標です。●YouTubeは、Google Inc.の商標または登録商標です。●「ATOK」は株式会社ジヤストシステムの登録商標です。●microSDロゴ、microSDHCロゴはSD-3C, LLC.の商標です。●Bluetooth®ワードマークおよびロゴは、Bluetooth SIG Inc.が所有する登録商標であり、東芝は、これら商標を使用する許可を受けています。●QualcommおよびSnapdragonは、米国Qualcomm Incorporatedの登録商標または登録商標です。●「FOMA」「iモード」「iモード.net」「WORLD WING」「mopera U」「おまかせロック」「HIGH-SPEED」「セキュリティシキヤン」「パケ・ホーダイ」「おサイフケータイ」および「WORLD WING」ロゴ、「HIGH-SPEED」ロゴ、「mopera U」ロゴ、「iモード.net」ロゴはNTTドコモの商標または登録商標です。●Wi-Fiは、Wi-Fi Allianceの登録商標です。●「名刺OmCR」はオムロンソフトウェア(株)の商標です。●ClipBookには株式会社モルフォの画像高速表示技術ImageSurfとシーン検出技術PhotoScouterを採用しております。ImageSurfとPhotoScouterは株式会社モルフォの登録商標です。●Cyber-SIGNは、名刺は、日本国およびその他の国におけるウィッツェル株式会社の登録商標および商標です。●Facebookは、Facebook, Inc.の商標または登録商標です。●Twitterは、Twitter, Inc.の商標または登録商標です。●「dynapocket」は株式会社東芝の商標です。●その他カタログに掲載の商品及び機能の名称はそれぞれ各社が商標として使用している場合があります。

FOMA本体のご使用にあたって

●FOMA本体は無線を使用しているため、トンネル・地下・建物の中などで電波の届かない所、屋外でも電波の弱い所およびFOMAサービスエリア外ではご使用になれません。また、高層ビル・マンションなどの高層階で見晴らしのよい場所であってもご使用になれない場合があります。なお、電波が強くアンテナマークが3本たっている状態で、移動せずに使用している場合でも通信が切れる場合がありますので、ご了承ください。●公共の場所、人の多い場所や静かな場所などでは、まわりの方のご迷惑にならないようご使用ください。●FOMA本体は電波を利用している関係上、第三者により通話を傍受されるケースもないとはできません。しかし、W-CDMA-GSM/GPRS-無線LAN方式では秘話機能をすべての通話について自動的にサポートし、ますので、第三者が受信機で傍受したとしても、たまたまの雑音として聞きとれません。●FOMA本体は、音声をデジタル信号に変換して無線による通信を行っていることから、電波状態の悪い所へ移動するなど送信されてきたデジタル信号を正確に復元することができない場合には、実際の音声と異なって聞こえる場合があります。●このFOMA本体は、FOMAプラスエリアおよびFOMAプラススピードエリアに対応しております。●このFOMA本体は、ドコモの提供するFOMAネットワークおよびドコモのローミングサービスエリア以外ではご使用になれません。The FOMA terminal can be used only via the FOMA network provided by DOCOMO and DOCOMO's roaming area. ●お客様ご自身でFOMA本体に登録された情報内容は、別にメモを取るなどして保管して下さるようお願いいたします。FOMA本体の故障や修理、機種変更やその他の取り扱いなどによって、万が一、登録された情報内容が消失してしまうことがあっても、当社としては責任を負いかねますのであらかじめご了承ください。●大切なデータはmicroSDカード、mopera UまたはmicroSDHCカードに保存することをおすすめします。

安全に関するご注意

●FOMA本体、FOMAカードや電池、充電器などのオプション品は、ご使用前に必ず「取扱説明書」をよくお読みください。●FOMA本体に使用する電池および充電器は、当社が指定したものをご使用ください。指定品以外のものをご使用された場合は、やけど、感電、火災や機器の故障などの原因になりますのでご注意ください。●FOMA本体をアダプタ(充電器、充電用交換ケーブル含む)に接続した状態で長時間連続使用される場合には特にご注意ください。充電しながらゲームなどを長時間行くと、FOMA本体や電池パック、アダプタ(充電器、充電用交換ケーブル含む)の温度が高くなることがあります。温度の高い部分に長時間触れるとお客様の体質や体調によっては赤みやかゆみ、かぶれなどが生じたり、低温やけどの原因となる恐れがあります。●自動車などを運転中のご使用にはご注意ください。運転中は携帯電話を保持して使用するすると罰則の対象となります。やむをえず電話を受ける場合は、ハンズフリーで「かけ直す」ことを伝え、安全な場所に停車してから発信してください。●航空機内や病院など、使用を禁止された区域では、FOMA本体の電源を切ってください。電子機器や医用電気機器に影響を及ぼす場合があります。医療機関内における使用については各医療機関の指示に従ってください。●高精度な制御や微弱な信号を取り扱う電子機器の近くではFOMA本体の電源を切ってください。電子機器が誤作動するなどの影響を与える場合があります。


<ご注意ください電子機器の例>

補聴器、植込み型心臓ペースメーカー及び植込み型除細動器、その他医用電気機器、火災報知器、自動ドア、その他の自動制御機器等。植込み型心臓ペースメーカー及び植込み型除細動器、その他医用電気機器をご使用される方は、当該の各医用電気機器メーカーもしくは販売業者にて電波による影響についてご確認ください。●FOMA本体を車内で使用した場合、自動車の車種によっては、まれに車載電子機器に影響を与える場合があります。ため、自動車内で使用する際は、十分な対電磁波保護がされているか、自動車販売店にご確認ください。●混雑した場所(例えば、満員電車内)では、電源を切ってください。●ディスプレイ部やカメラレンズが破損した場合は、割れたガラスなどにご注意ください。●内蔵カメラのレンズに太陽光などの強い光が入る状態で長時間放置しないでください。レンズの集光作用により、火災、故障の原因となる恐れがあります。

本商品はパソコン等と同様に、お客様がインストールを行うアプリケーション等によっては、お客様の携帯電話の動作が不安定になったり、お客様の位置情報や携帯電話に登録された個人情報などがインターネットを経由して外部に発信され不正に利用される可能性があります。このため、ご利用されるアプリケーション等の提供元及び動作状況について十分に確認の上ご利用下さい。

お問い合わせは<ドコモスマートフォン・ケア>へ!


<http://smartphone.nttdocomo.co.jp/>

 **0120-045-360** ※携帯電話、PHS(他社)からもご利用になれます。
※一部のIP電話からは接続できない場合があります。
受付時間: 午前9:30~午後9:00(年中無休) ※番号をよくお確かめの上、おかけください。

株式会社東芝 モバイルコミュニケーション社

〒105-8001 東京都港区芝浦 1-1-1 <http://www.toshiba.co.jp/>

このカタログに関するお問い合わせは

(東芝モバイルホットライン)  0120-787-045 ※携帯電話、PHSからもかけられます。

受付時間: 月曜~金曜 9:00~12:00 13:00~17:00 ※但し、祝日・お盆休・年末年始等を除く



Li-ion 00



リサイクルマーク



携帯電話



携帯電話

プライバシーに配慮しましょう

カメラ付き携帯電話を利用して撮影や画像送信を行う際は、プライバシーなどに配慮ください。

※このカタログの内容は、2010年5月現在のものです。