

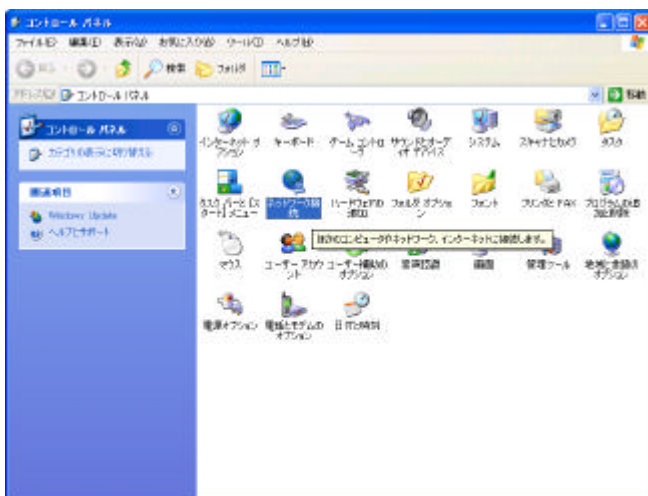
Windows®XP の場合

ここでは Windows®XP での設定方法を説明します。

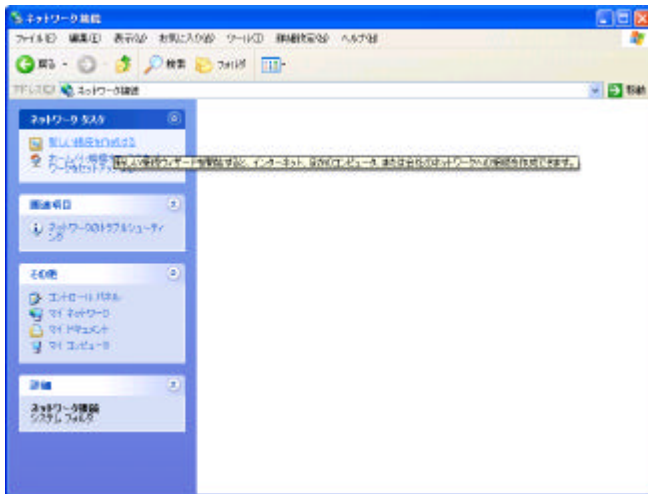
設定を行なう前に、USB ケーブル A のデバイスドライバのインストールを行ない、USB ケーブル A をパソコンに接続してください。



(1) [スタートメニュー] [コントロール パネル (C)]
でコントロールパネルを開きます。



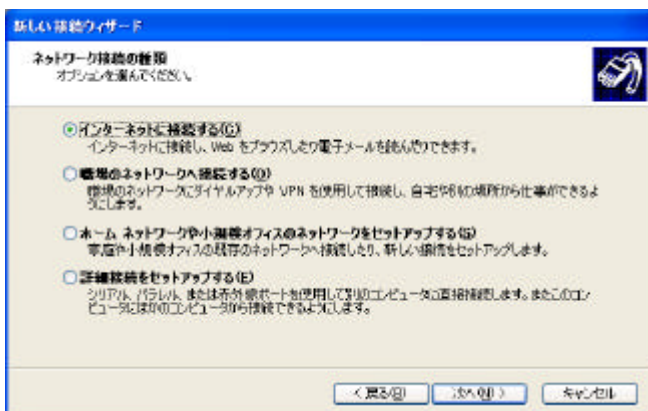
(2) [ネットワーク接続] を開きます。



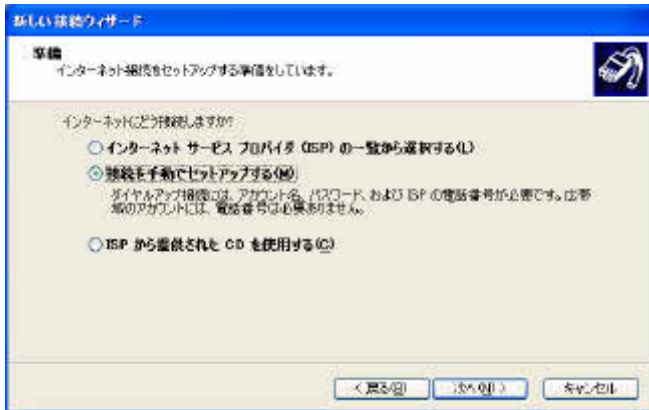
(3) [ネットワーク] の [新しい接続を作成する] をクリックします。



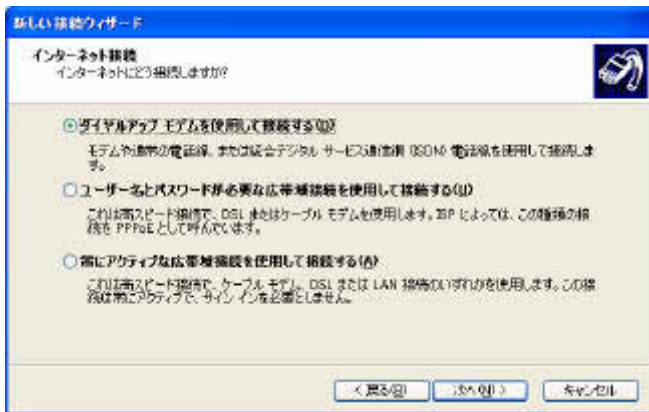
(4) 「新しい接続ウィザードの開始」画面で、
[次へ (N)] をクリックします。



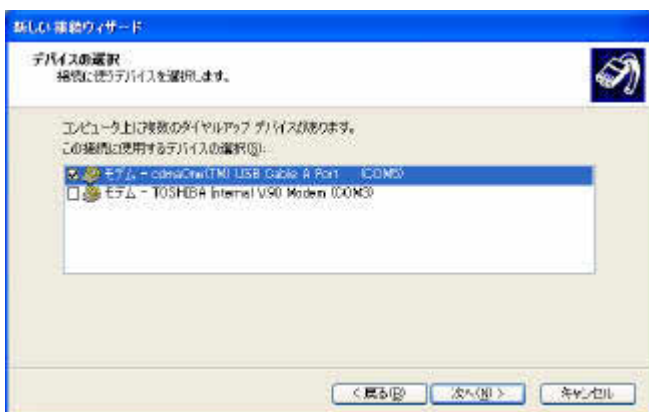
(5) 「ネットワークの接続の種類」画面で、[インターネットに接続する (C)] 選択欄をチェックし、
[次へ (N)] をクリックします。



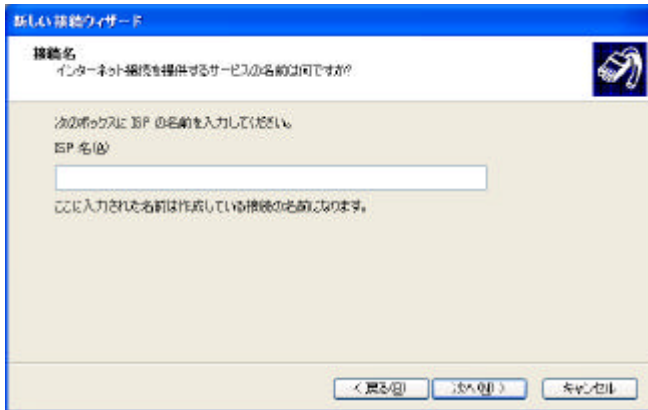
(6)「準備」画面で、[接続を手動でセットアップする (M)] 選択欄をチェックし、[次へ (N)] をクリックします。



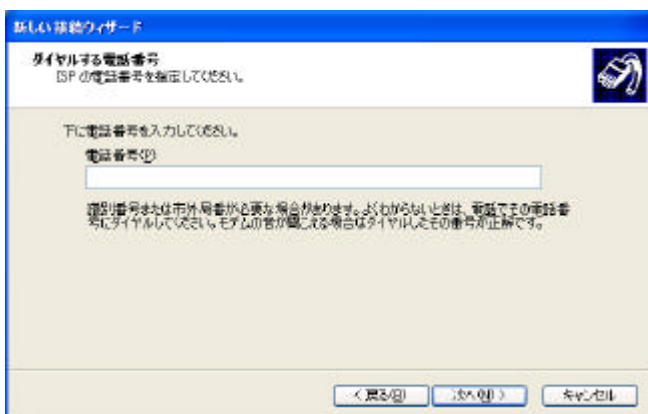
(7)「インターネット接続」画面で、[ダイヤルアップ モデムを使用して接続する (D)] 選択欄をチェックし、[次へ (N)] をクリックします。



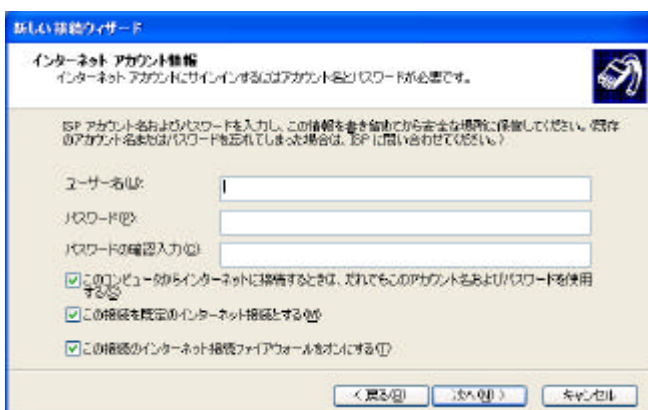
(8)使用できるモデムが2種類以上ある場合に、この画面が表示されます。USB ケーブル A のみ使用の場合は (9) に進みます。ここでは、“cdmaOne™ USB Cable A Port” を選択し、[次へ (N)] をクリックします。



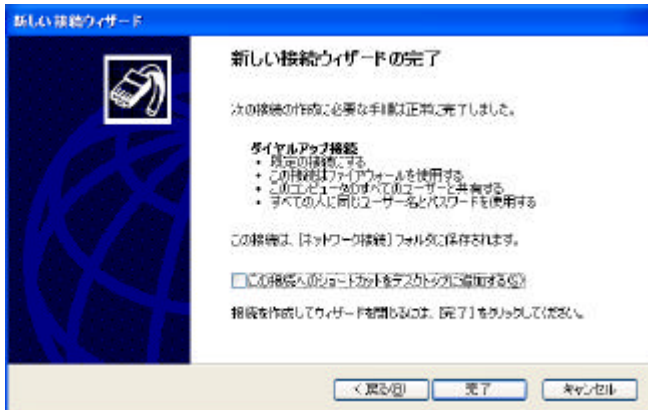
(9)「接続名」画面で、[ISP 名(A)]に任意の名前を入力し、[次へ(N)]をクリックします。



(10)「ダイヤルする電話番号」画面で、[電話番号(P)]に接続先の電話番号を入力します。Packet 通信の場合は、使用されていない番号(9999)を入力します。[次へ(N)]をクリックします。



(11)「インターネットアカウント情報」画面で、接続先のプロバイダにログオンするための[ユーザー名(U)]と[パスワード(P)][パスワードの確認入力(C)]を入力し、[次へ(N)]をクリックします。

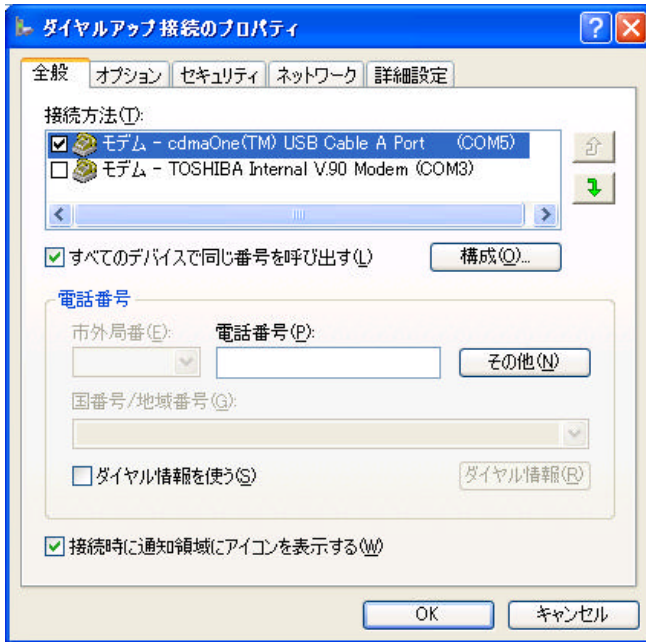


(12)「新しい接続ウィザードの完了」画面で、[完了]をクリックします。

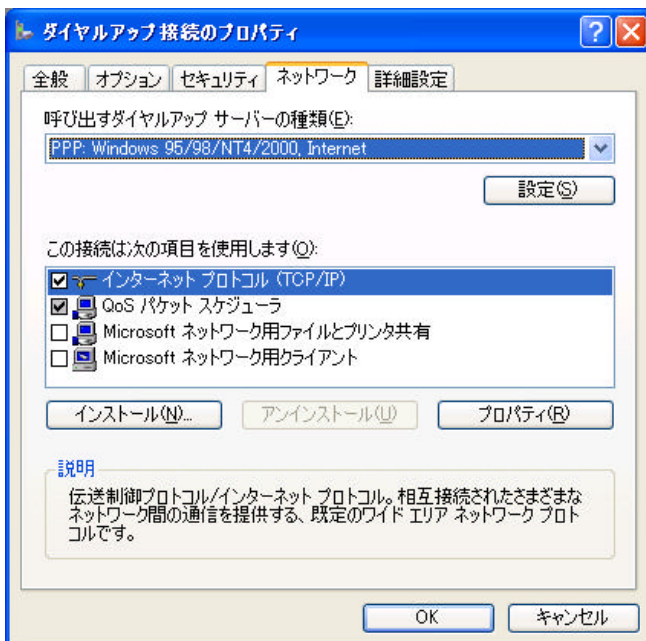


(13) 左の画面が自動的に開きます。
[プロパティ(O)]をクリックします。

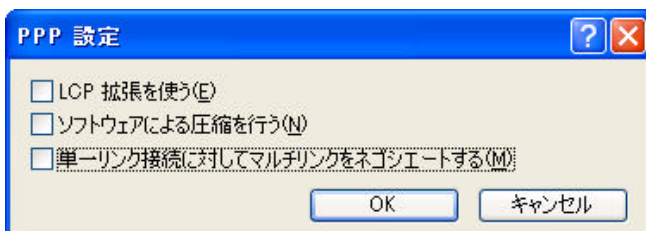
実際の画面では [ユーザー名(U)] [パスワード(P)]は(11) [ダイヤル(D)]は(10)でそれぞれ設定した値が表示されています。



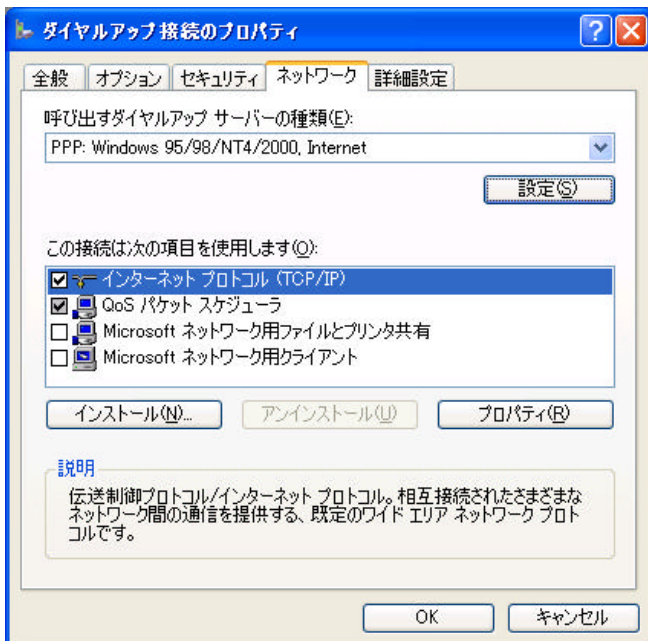
(14) [ネットワーク] タグをクリックします。



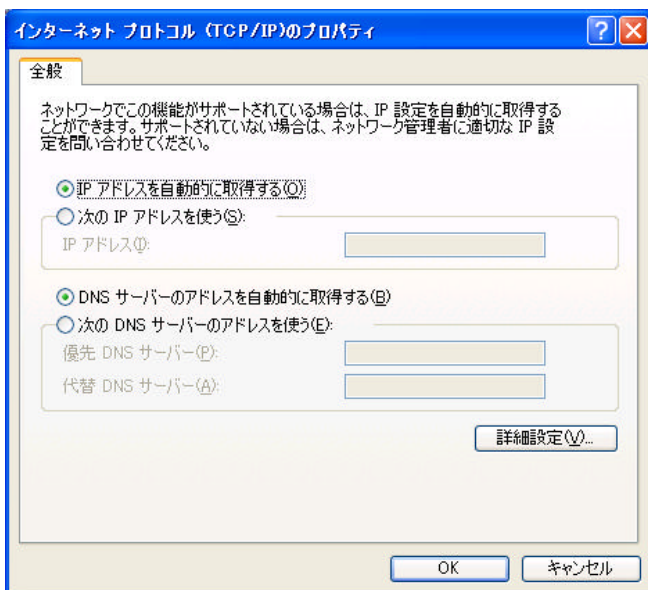
(15) 「呼び出すダイヤルアップサーバーの種類 (E) 」は、 [PPP:Windows 95/98/NT4/2000,Internet] を選択し、 [設定 (S)] ボタンをクリックします。



(16) [LCP 拡張を使う (E)] [ソフトウェアによる圧縮を行う (N)] [単一リンク接続に対してマルチリンクをネゴシエートする (M)] のすべてのチェックを外し、 [OK] をクリックします。



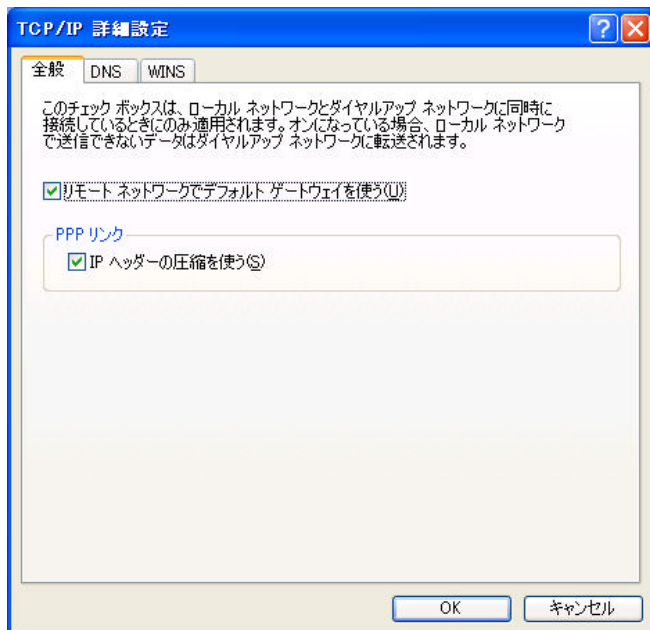
(17)「この接続は次の項目を使用しません(O)」の[インターネットプロトコル(TCP/IP)]にチェックをつけて、[プロパティ(R)]をクリックします。



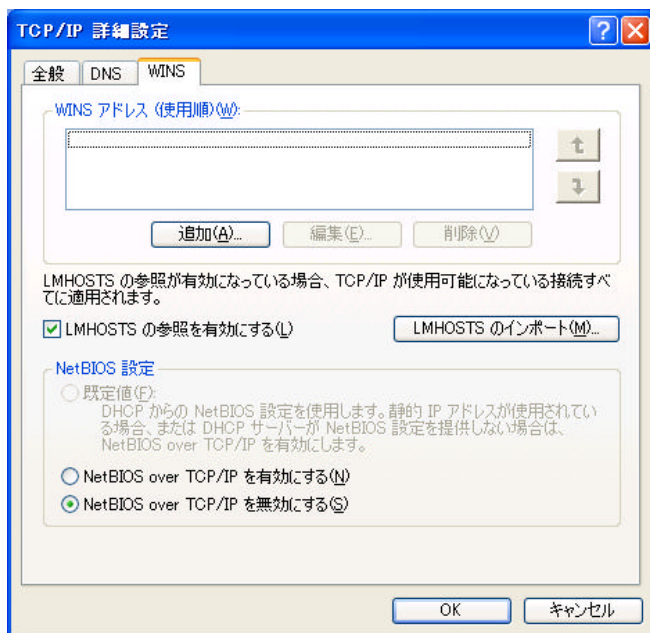
(18) [IP アドレスを自動的に取得する(O)]を選択します。

[次の DNS サーバーのアドレスを使う(E)]を選択し、接続先プロバイダの DNS を入力します。プロバイダによって設定が異なりますので、確認して設定してください。

[詳細設定(V)]をクリックします。

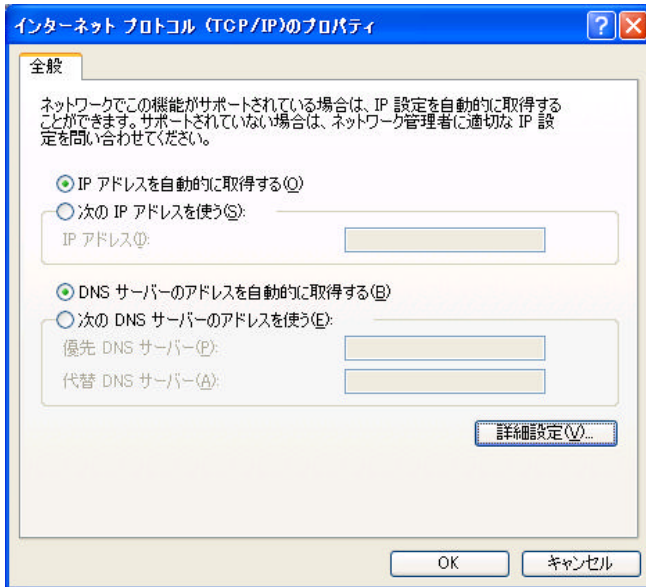


(19) [WINS] タグをクリックします。

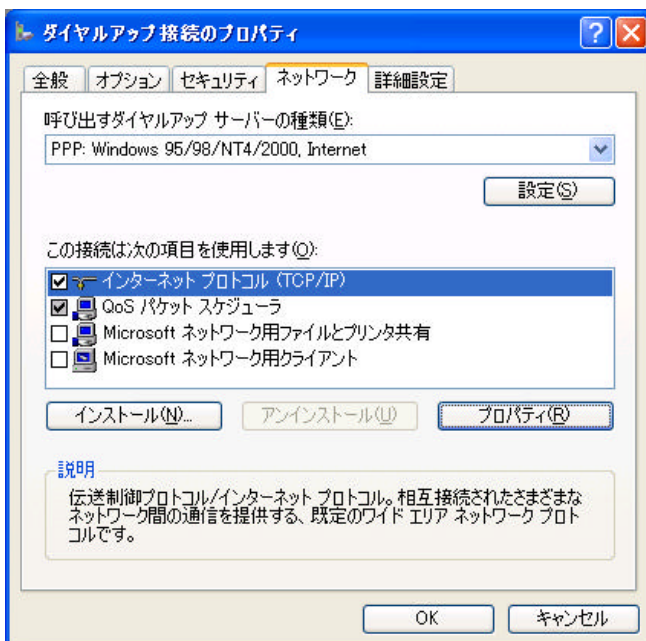


(20) この画面で「WINS アドレス(使用順)(W)」が設定されていないことを確認し、[OK] をクリックします。

WINS アドレスが設定されている場合は、削除してください。



(21) [OK] をクリックします。



(22) [OK] をクリックします。これで設定は完了です。